



KINTEK SOLUTION

Pressa Per Pellet Catalogo

Contattaci per ulteriori cataloghi di Preparazione del campione, Apparecchiature termiche, Materiali e materiali di laboratorio, Apparecchiature bio-chimiche, ecc.

KINTEK SOLUTION

PROFILO AZIENDALE

>>> Chi siamo

Kintek Solution Ltd è un'organizzazione orientata alla tecnologia, i cui membri si dedicano alla ricerca della tecnologia e delle innovazioni più efficaci e affidabili nel campo delle apparecchiature per la ricerca scientifica, in settori quali la reazione biochimica, la ricerca di nuovi materiali, il trattamento termico, la creazione di vuoto, la refrigerazione e le apparecchiature farmaceutiche e di estrazione del petrolio.

Negli ultimi 20 anni, abbiamo accumulato una ricca esperienza in questo campo delle attrezzature di ricerca, siamo in grado di fornire sia l'attrezzatura che la soluzione in base alle esigenze e alle realtà del cliente, abbiamo anche sviluppato molte attrezzature su misura per il cliente in base a uno scopo di lavoro specifico e abbiamo molti progetti di successo in molte università e istituti di diversi paesi, come Asia, Europa, Nord e Sud America, Australia e Nuova Zelanda, Medio Oriente e Africa.

La professione, la risposta rapida, il lavoro duro e la sincerità è un'etichetta notevole dell'atteggiamento di lavoro dei nostri membri del team, che ci guadagnano una solida reputazione tra i nostri clienti.

Siamo qui e pronti a servire i nostri clienti di diversi paesi e regioni e a condividere insieme la tecnologia più efficace e affidabile!



Laboratorio Manuale Idraulico Pellet Press 12T / 15T / 24T / 30T / 40T

Numero articolo: PCMP

introduzione

Preparazione efficiente dei campioni con ingombro ridotto Pressa idraulica manuale da laboratorio. Ideale per laboratori di ricerca sui materiali, farmacia, reazione catalitica e ceramica.

[Ulteriori informazioni](#)



| Modello dello strumento | PCMP-2T | PCMP-5T | PCMP-12T |
|------------------------------|--|--|--|
| Intervallo di pressione | 0-2T (25MPa) | 0-5T (0-31,4MPa) | 0-12T (0-30MPa) |
| Diametro del pistone | Φ32mm (d) | Φ45mm (d) | Φ70mm (d) |
| Struttura integrale | Nessuna connessione di tenuta, perdita di olio ridotta | Nessun collegamento di tenuta, perdita di olio ridotta | Nessun collegamento di tenuta, perdita di olio ridotta |
| Manometro | Visualizzazione della pressione e dell'intensità della pressione | Visualizzazione della pressione e dell'intensità della pressione | Indicazione della pressione e dell'intensità della pressione |
| Pressione massima (T) | 30 mm | 30 mm | 30 mm |
| Stabilità di pressione | ≤1MPa/10min | ≤1MPa/10min | ≤1MPa/10min |
| Diametro del banco di lavoro | Φ50mm (D) | Φ80mm (D) | Φ80mm (D) |
| Numero di colonne | Due | Due | Due |
| Spazio di lavoro | 85×120 mm (M×N) | 96×130 mm (M×N) | 96×130 mm (M×N) |
| Dimensioni | 210×150×350 mm (L×L×H) | 225×155×380 mm (L×L×H) | 225×155×380 mm (L×L×H) |
| Peso | 12 Kg | 28 kg | 28Kg |

Pressa Per Pellet Idraulica Elettrica Per Xrf & Kbr 20T / 30T / 40T / 60T

Numero articolo: PCPE



introduzione

Preparate i campioni in modo efficiente con la pressa idraulica elettrica. Compatta e portatile, è perfetta per i laboratori e può lavorare in un ambiente sotto vuoto.

[Ulteriori informazioni](#)

| Modello dello strumento | PCPE-20T | PCPE-30T | PCPE-40T | PCPE-60T |
|------------------------------|--|---|--|---|
| Intervallo di pressione | 0-20T (0-28MPa) | 0-30T (0-31,5MPa) | 0-40T(0-30MPa) | 0-60T(0-33MPa) |
| Diametro del pistone | Φ95mm (d) | Φ110mm (d) | Φ130mm (d) | Φ150mm (d) |
| Struttura integrale | Nessuna connessione di tenuta, perdita di olio ridotta | Nessun raccordo di tenuta, perdita d'olio ridotta | Nessun collegamento di tenuta, perdita di olio ridotta | Nessun raccordo di tenuta, perdita d'olio ridotta |
| Manometro | Display digitale 0,00-40,00 MPa | Display digitale 0,00-40,00 MPa | Display digitale 0,00-40,00 MPa | Display digitale 0,00-40,00 MPa |
| Pressione massima (T) | 30 mm | 40 mm | 50 mm | 50 mm |
| Stabilità della pressione | ≤1MPa/10min | ≤1MPa/10min | ≤1MPa/10min | ≤1MPa/10min |
| Modalità di pressurizzazione | Elettrica / manuale | Elettrico / manuale | Elettrico / manuale | Elettrico / manuale |
| Modalità di compensazione | Auto/ manuale | Auto/ manuale | Auto/ manuale | Auto/ manuale |
| Diametro del banco di lavoro | Φ105 mm (D) | Φ120 mm (D) | Φ140mm (D) | Φ160 mm (D) |
| Numero di colonne | Quattro | Quattro | Quattro | Quattro |
| Spazio di lavoro | 80×150 mm (M×N) | 92×160 mm (M×N) | 115×185 mm (M×N) | 185×250 mm (M×N) |
| Dimensioni | 245×415×415 mm (L×L×H) | 275×430×420 mm (L×L×H) | 295×450×500 mm (L×L×H) | 405×470×565 mm (L×L×H) |
| Alimentazione elettrica | 220V (50Hz/60Hz) | 220V (50Hz/60Hz) | 220V (50Hz/60Hz) | 220V (50Hz/60Hz) |
| Peso | 58Kg | 72Kg | 92Kg | 140Kg |

| Forza | Pressione |
|-----------------|------------|
| 1 [Tonnellate] | 1,41 [MPa] |
| 2 [Tonnellate] | 2,82 [MPa] |
| 3 [Tonnellate] | 4,23 [MPa] |
| 5 [Tonnellate] | 7,06 [MPa] |
| 8 [Tonnellate] | 11,3 [MPa] |
| 10 [Tonnellate] | 14,1 [MPa] |
| 12 [Tonnellate] | 17 [MPa] |
| 15 [Tonnellate] | 22,6 [MPa] |

20 [Tonnellate]

28 [MPa]

Nota: L'intensità della pressione del sistema non deve superare i 35 MPa, altrimenti si riduce la vita utile dell'apparecchiatura.

Laboratorio Elettrico Freddo Isostatic Press (Cip) 12T / 20T / 40T / 60T

Numero articolo: PCIE



introduzione

Producete pezzi densi e uniformi con proprietà meccaniche migliorate con la nostra pressa isostatica elettrica a freddo da laboratorio. Ampiamente utilizzata nella ricerca sui materiali, in farmacia e nell'industria elettronica. Efficiente, compatta e compatibile con il vuoto.

[Ulteriori informazioni](#)

| Modello dello strumento | PCIE-12T | PCIE-20T | PCIE-40T | PCIE-60T |
|-------------------------------------|--|--|--|---|
| Intervallo di pressione | 0-12T (0-17MPa) | 0-20T(0-21MPa) | 0-40T (0-30MPa) | 0-60T(0-34MPa) |
| Diametro del pistone | 95 mm (d) in cilindro dell'olio cromato | 110 mm (d) in cilindro dell'olio cromato | 130 mm (d) in cilindro dell'olio cromato | 150 mm (d) in cilindro dell'olio cromato |
| Indicatore di pressione | Display digitale0.0-40.0MPa | Display digitale0,0-40,0MPa | Display digitale0.0-40.0MPa | Display digitale0.0-40.0MPa |
| Corsa massima del pistone (T) | 40 mm | 40 mm | 50 mm | 50 mm |
| Modalità di pressione | Pressurizzazione elettrica/pressurizzazione manuale | Pressurizzazione elettrica/pressurizzazione manuale | Pressurizzazione elettrica/pressurizzazione manuale | Pressurizzazione elettrica/pressurizzazione manuale |
| Metodo di reintegro della pressione | Pressurizzazione automatica/pressurizzazione lenta manuale | Pressurizzazione automatica/pressurizzazione lenta manuale | Pressurizzazione automatica/pressurizzazione lenta manuale | Pressurizzazione automatica/manuale lenta |
| guardia | Vetro organico | Vetro organico | Vetro organico | Vetro organico |
| temperatura ambiente | 10°C-40°C | 10°C-40°C | 10°C-40°C | 10°C-40°C |
| Pressione Isostatica | 0-300MPa | 0-300MPa | 0-300MPa | 0-300MPa |
| Camera di pressione statica | Φ22×70mm (M×N) | Φ30×120mm (M×N) | Φ40×150mm (M×N) | Φ50×150 mm (M×N) |
| Dimensioni esterne | 305×430×530 mm (L×L×H) | 305×430×600 mm (L×L×H) | 355×450×710 mm (L×L×H) | 405×470×720 mm (L×L×H) |
| alimentazione elettrica | 550W (220V/110 può essere personalizzato) | 550W (220V/110 può essere personalizzato) | 550W (220V/110 può essere personalizzato) | 550W (220V/110 può essere personalizzato) |
| Peso dell'apparecchiatura | 110Kg | 120Kg | 150Kg | 200Kg |

Pressa Per Pellet Da Laboratorio Riscaldata Idraulica 24T / 30T / 60T

Numero articolo: PCH



introduzione

Cercate una pressa da laboratorio idraulica riscaldata affidabile? Il nostro modello 24T / 40T è perfetto per i laboratori di ricerca sui materiali, la farmacia, la ceramica e altro ancora. Con un ingombro ridotto e la possibilità di lavorare all'interno di una scatola a guanti sotto vuoto, è la soluzione efficiente e versatile per le vostre esigenze di preparazione dei campioni.

[Ulteriori informazioni](#)

| Modello dello strumento | PCH-24T1010 | PCH-30T2020 | PCH-60T1818 |
|---|--|--|--|
| Intervallo di pressione | 0-24,0 tonnellate | 0-30,0 tonnellate | 0-60,0 tonnellate |
| diametro del pistone | 95 mm (d) in cilindro dell'olio cromato | 110 mm (d) in cilindro dell'olio cromato | 150 mm (d) nel cilindro dell'olio cromato |
| Struttura generale principale | Equipaggiamento senza connessioni sigillate per ridurre i punti di perdita dell'olio | Apparecchiatura senza connessioni sigillate per ridurre i punti di perdita dell'olio | Attrezzatura senza connessioni sigillate per ridurre i punti di perdita dell'olio |
| Temperatura di riscaldamento dello stampo | Temperatura ambiente-300.0C/500.0C | Temperatura ambiente -300.0C/500.0C | Temperatura ambiente-300,0C/500,0C |
| Metodo di isolamento | Pannello isolante importato | Pannello isolante importato | Pannello isolante importato |
| Metodo di raffreddamento | Raffreddamento rapido con raffreddamento ad acqua [macchina di raffreddamento ad acqua opzionale]. | Raffreddamento rapido con raffreddamento ad acqua [macchina opzionale per il raffreddamento ad acqua]. | Raffreddamento rapido con raffreddamento ad acqua [macchina opzionale per il raffreddamento ad acqua]. |
| Dimensione del piano caldo | 100×100 mm (M×N) con smusso | 200×200 mm (M×N) | 180×180 mm (M×N) |
| Dimensione ospite | 245×175×500mm (K×P×H) | 405×260×525 mm (K×P×H) | 405 ×260×525 mm (K×P×H) |
| Dimensioni | 500×175×500 mm (L×L×H) | 950×260×525 mm (L×L×H) | 950×260×525 mm (L×L×H) |
| alimentazione elettrica | 600 W (220V/110V può essere personalizzato) | 1200 W (220V/110V può essere personalizzato) | 1000 W (220V/110V può essere personalizzato) |
| Peso | 60 Kg | 180 Kg | 180 Kg |

Pulsante Batteria A Pressione 5T

Numero articolo: PCBP



introduzione

Preparate in modo efficiente i campioni con la nostra pressa a batteria a bottone 5T. Ideale per i laboratori di ricerca sui materiali e per la produzione su piccola scala. Di minimo ingombro, leggera e compatibile con il vuoto.

[Ulteriori informazioni](#)

| | | | |
|--------------------------------|--|--|--|
| Modello dello strumento | PCBP-2T (manuale) | Modello di strumento | PCBP-1.5T (automatico) |
| Intervallo di pressione | 0-2T (0-25MPa) | Intervallo di pressione | 50-1500kg |
| Diametro del pistone | Φ32mm (d) | Processo di pressurizzazione | Pressurizzazione programmata-pressione programmata-rilascio temporizzato della pressione |
| Struttura integrale | Nessuna connessione di tenuta, riduzione delle perdite di olio | Tempo di ritenzione della pressione | 0-999 secondi |
| Indicatore di pressione | Visualizzazione della pressione e dell'intensità di pressione | Conversione della pressione | Il programma converte automaticamente lo stampo per resistere alla pressione |
| Stampo standard | Stampo di confezionamento serie CR20 | Display LCD | Schermo LCD da 4,3 pollici |
| Stampo di tenuta | CR16,CR20,CR24,CR30optional | Stampo di tenuta | Opzionale CR16, CR20, CR24, CR30, ecc. |
| Pressione di tenuta | 0,8-1,2Ton | Stampo di rimozione del guscio | Opzionale CR16, CR20, CR24, CR30, ecc. |
| Stampo di smontaggio | CR16, CR20, CR24 opzionale | Stampo standard | Stampo di imballaggio standard serie CR20 |
| Pressione di smontaggio | | Dimensioni esterne | 220x240x380(LXWXH) |
| Dimensioni | 210×165×290 mm (LxLxH) | Alimentazione elettrica dell'attrezzatura | 220V (50Hz/60Hz) |
| Peso | 12Kg | Peso dell'attrezzatura | 35kg |

Pressa Idraulica Manuale Della Pallina Del Laboratorio Con La Copertura Di Sicurezza 15T / 24T / 30T / 40T / 60T

Numero articolo: PCF



introduzione

Efficiente pressa idraulica da laboratorio per letame con copertura di sicurezza per la preparazione di campioni nella ricerca sui materiali, in farmacia e nell'industria elettronica. Disponibile da 15T a 60T.

[Ulteriori informazioni](#)

| | |
|------------------------------|---|
| Modello dello strumento | PCF-15T |
| Intervallo di pressione | 0-15T (0-30MPa) |
| Diametro del pistone | Φ80mm (d) |
| Manometro | Visualizzazione della pressione e dell'intensità di pressione |
| Pressione massima (T) | 30 mm |
| Coperchio di protezione | Plexiglass |
| Stabilità alla pressione | ≤1MPa/10min |
| Diametro del banco di lavoro | Φ90mm (D) |
| Numero di colonne | Quattro |
| Spazio di lavoro | 80×130 mm (M×N) |
| Dimensioni | 260×175×395 mm (L×L×H) |
| Peso | 42 kg |
| Forza | Pressione |
| 1[Tonnellate] | 0,75[MPa] |
| 3[Tonnellate] | 2,2[MPa] |
| 5 [Tonnellate] | 3,7[MPa] |
| 10[Tonnellate] | 7,5[Mpa] |

| | |
|----------------|-----------|
| 12[Tonnellate] | 9[MPa] |
| 15[Tonnellate] | 11,3[MPa] |
| 20[Tonnellate] | 15[MPa] |
| 30[Tonnellate] | 22,5[MPa] |
| 40[Tonnellate] | 30[MPa] |

Nota: l'intensità della pressione del sistema non deve superare i 35 MPa, altrimenti si riduce la vita utile dell'apparecchiatura.

Pressa Per Pellet Da Laboratorio Manuale Integrata E Riscaldata 120 Mm / 180 Mm / 200 Mm / 300 Mm

Numero articolo: PCY



introduzione

Lavorate in modo efficiente i campioni pressati a caldo con la nostra pressa da laboratorio manuale riscaldata integrata. Con un intervallo di riscaldamento fino a 500°C, è perfetta per diversi settori industriali.

[Ulteriori informazioni](#)

| Modello dello strumento | PCY-5T1212 | PCY-10T1818 | PCY-10T2020 | PCY-15T3030 |
|---|--|--|--|---|
| Intervallo di pressione | 0-5,0 tonnellate | 0-10,0 tonnellate | 0-10,0 tonnellate | 0-15,0 tonnellate |
| Diametro del pistone | 50 mm (d) in cilindro d'olio cromato | 65 mm (d) nel cilindro dell'olio cromato | 65 mm (d) in cilindro dell'olio cromato | 95 mm (d) in cilindro dell'olio cromato |
| Struttura generale principale | Apparecchiature senza connessioni sigillate per ridurre i punti di perdita dell'olio | Apparecchiatura senza connessioni sigillate per ridurre i punti di perdita dell'olio | Apparecchiatura senza connessioni sigillate per ridurre i punti di perdita dell'olio | Attrezzatura senza connessioni sigillate per ridurre i punti di perdita dell'olio |
| Temperatura di riscaldamento dello stampo | Temperatura ambiente - 300.0C/500.0C | Temperatura ambiente- 300.0C/500.0C | Temperatura ambiente- 300.0C/500.0C | Temperatura ambiente- 300.0C/500.0C |
| Metodo di isolamento | Pannello isolante importato | Pannello isolante importato | Pannello isolante importato | Pannello isolante importato |
| Metodo di raffreddamento | Raffreddamento rapido con raffreddamento ad acqua [macchina di raffreddamento ad acqua opzionale]. | Raffreddamento rapido con raffreddamento ad acqua [macchina opzionale per il raffreddamento ad acqua]. | Raffreddamento rapido con raffreddamento ad acqua [macchina opzionale per il raffreddamento ad acqua]. | Raffreddamento rapido con raffreddamento ad acqua [macchina di raffreddamento ad acqua opzionale] |
| Dimensione della piastra calda | Riscaldamento a doppia piastra 120x120 mm (MxN) | Riscaldamento a doppio piatto 180x180 mm (MxN) | Riscaldamento a doppio piatto 200x200mm (MxN) | Riscaldamento a doppia piastra 300x300 mm (MxN) |
| Spazio di lavoro | 140x140x60 mm | 180x180x60 mm | 200x200x60 mm | 300x300x65 mm |
| Dimensioni | 250x230x390 mm (LxLxH) | 290x290x420 mm (LxLxH) | 320x290x420 mm (LxLxH) | 450x420x450 mm (LxLxH) |
| Alimentazione elettrica | 700W (220V/110V può essere personalizzato) | 1000 W (220V/110V può essere personalizzato) | 1200 W (220V/110V può essere personalizzato) | 3000 W (220V/110V può essere personalizzato) |
| Peso | 55 Kg | 90 Kg | 95Kg | 180Kg |
| Schema dimensionale della pressa per compresse di polvere | Vedi immagine sotto | Vedi immagine sotto | Vedi immagine sotto | Vedi immagine sotto |

Split Manuale Riscaldato Laboratorio Pellet Press 30T / 40T

Numero articolo: PCSM



introduzione

Preparate i vostri campioni in modo efficiente con la nostra pressa manuale riscaldata Split. Con una gamma di pressioni fino a 40T e piastre riscaldanti fino a 300°C, è perfetta per vari settori.

[Ulteriori informazioni](#)

| Modello dello strumento | PCSM-30T3030 | PCSM-40T4040 |
|--|--|--|
| Gamma di pressione | 0-30,0 tonnellate | 0-40,0 tonnellate |
| Diametro del pistone | 130 mm (d) in cilindro d'olio cromato | 130 mm (d) nel cilindro dell'olio cromato |
| Struttura generale principale | Apparecchiature senza connessioni sigillate per ridurre i punti di perdita dell'olio | Attrezzatura senza connessioni sigillate per ridurre i punti di perdita dell'olio |
| Temperatura di riscaldamento dello stampo | Temperatura ambiente-300.0C/500.0C | Temperatura ambiente-300.0C |
| Metodo di isolamento | Pannello isolante importato | Pannello isolante importato |
| Metodo di raffreddamento | Raffreddamento rapido con raffreddamento ad acqua [macchina di raffreddamento ad acqua opzionale]. | Raffreddamento rapido con raffreddamento ad acqua [macchina di raffreddamento ad acqua opzionale]. |
| Dimensione del piano caldo | 300×300 mm (M×N) | 400×400 mm (M×N) |
| Dimensione ospite | 380×350×600mm (K×P×H) | 500×480×650 (K×P×H) |
| Dimensioni | 700×400×600 mm (L×W×H) | 800×480×650 (L×L×H) |
| Alimentazione elettrica | 3000 W (220V/110V può essere personalizzato) | 5000 W (220V/110V può essere personalizzato) |
| Peso | 260 Kg | 460Kg |
| Diagramma dimensionale della pressa per compresse di polvere | Vedere l'immagine qui sotto | Vedi immagine sotto |

Pressa Per Pellet Da Laboratorio Riscaldata Automatica Split 30T / 40T

Numero articolo: PCSE



introduzione

Scoprite la nostra pressa da laboratorio automatica split riscaldata 30T/40T per una preparazione precisa dei campioni nei settori della ricerca sui materiali, della farmacia, della ceramica e dell'elettronica. Con un ingombro ridotto e un riscaldamento fino a 300°C, è perfetta per la lavorazione sotto vuoto.

[Ulteriori informazioni](#)

| Modello dello strumento | PCSE-40T4040 | PCSE-30T3030 |
|---|--|--|
| Intervallo di pressione | 0-40,0 tonnellate | 0-30,0 tonnellate |
| Processo di pressurizzazione | Pressurizzazione programmata - Mantenimento del programma - Scarico temporizzato della pressione | Pressurizzazione programmata - Mantenimento del programma - Temporizzato |
| Temperatura di riscaldamento dello stampo | Temperatura ambiente-300,0C | Temperatura ambiente -300.0C/500.0C |
| Metodo di isolamento | Pannello isolante importato | Pannello isolante importato |
| Metodo di raffreddamento | Raffreddamento rapido con raffreddamento ad acqua [macchina di raffreddamento ad acqua opzionale]. | Raffreddamento rapido con raffreddamento ad acqua [macchina di raffreddamento ad acqua opzionale]. |
| Dimensione della piastra calda | 400x400mm (MxN) | 300x300 mm (MxN) |
| Dimensione ospite | 500x480X650 (KxPxH) | 380x350x600mm (KxPxH) |
| Dimensioni | 850x480X650 (LxWxH) | 700x400x600 mm (LxLxH) |
| Alimentazione | 5500W (220V/110V può essere personalizzato) | 3500W (220V/110V può essere personalizzato) |
| Peso | 480 Kg | 280 Kg |

Pressa Automatica Riscaldata Per Pellet Da Laboratorio 25T / 30T / 50T

Numero articolo: PCAH



introduzione

Preparate i vostri campioni in modo efficiente con la nostra pressa da laboratorio automatica riscaldata. Con una gamma di pressioni fino a 50T e un controllo preciso, è perfetta per diversi settori industriali.

[Ulteriori informazioni](#)

| Modello dello strumento | PCAH-5T1212/1212G | PCAH-25T1818/1818G | PCAH-25T2020/2020G | PCAH-30T3030/3030G | PCAH-40T4040/4040G |
|---|--|--|--|--|--|
| Gamma di pressione | 0-5,0 tonnellate | 0-25,0 tonnellate | 0-25,0 tonnellate | 0-30,0 tonnellate | 0-40,0 tonnellate |
| Processo di pressurizzazione | Pressurizzazione programmata - Mantenimento del programma - Scarico temporizzato della pressione | Pressurizzazione del programma - Mantenimento del programma - Scarico temporizzato della pressione | Pressurizzazione del programma - Mantenimento del programma - Scarico della pressione temporizzato | Pressurizzazione del programma - Mantenimento del programma - Scarico temporizzato della pressione | Pressurizzazione del programma - Mantenimento del programma - Scarico della pressione temporizzato |
| Temperatura di riscaldamento dello stampo | Temperatura ambiente-300.0°C/500.0°C | Temperatura ambiente-300.0°C/500.0°C | Temperatura ambiente-300.0°C/500.0°C | Temperatura ambiente-300.0°C/500.0°C | Temperatura ambiente-300.0°C |
| Metodo di isolamento | Pannello isolante Imported | Pannello isolante importato | Pannello isolante importato | Pannello isolante importato | Pannello isolante importato |
| Metodo di raffreddamento | Raffreddamento rapido con raffreddamento ad acqua [macchina di raffreddamento ad acqua opzionale]. | Raffreddamento rapido con raffreddamento ad acqua [macchina opzionale per il raffreddamento ad acqua]. | Raffreddamento rapido con raffreddamento ad acqua [macchina opzionale per il raffreddamento ad acqua]. | Raffreddamento rapido con raffreddamento ad acqua [macchina opzionale per il raffreddamento ad acqua]. | Raffreddamento rapido con raffreddamento ad acqua [macchina di raffreddamento ad acqua opzionale] |
| Dimensioni del piano caldo | 120X×120mm (M×N) | 180×180 mm (M×N) | 200×200mm (M×N) | 300×300mm (M×N) | 400X400mm (M×N) |
| Dimensioni | 182×306×460 mm (L×L×H) | 300×390×560 mm (L×L×H) | 300×390×560 mm (L×L×H) | 400×490×580 mm (L×W×H) | 500×550×620 mm (L×L×H) |
| Alimentazione | 900 W (220V/110V può essere personalizzato) | 1700 W (220V/110V può essere personalizzato) | 1700 W (220V/110V può essere personalizzato) | 3500 W (220V/110V personalizzabile) | 5500 W (220V/110V personalizzabile) |
| Peso | 75 Kg | 140 Kg | 140 Kg | 280 Kg | 480 Kg |

Laboratorio Automatico Xrf & Kbr Pellet Press 30T / 40T / 60T

Numero articolo: PMXA



introduzione

Preparazione rapida e semplice dei pellet di campioni xrf con la pressa automatica per pellet da laboratorio KinTek. Risultati versatili e accurati per l'analisi di fluorescenza a raggi X.

[Ulteriori informazioni](#)

| Modello dello strumento | PMXA-30T | PMXA-40T | PMXA-60T |
|--|--|--|--|
| Gamma di pressione | 1-30,0 tonnellate | 0-40,0 tonnellate | 0-60,0 tonnellate |
| Processo di pressurizzazione | Pressurizzazione programmata - Mantenimento della pressione programmata - Scarico temporizzato della pressione - Prelievo automatico del campione | Pressurizzazione del programma - Mantenimento della pressione del programma - Scarico temporizzato della pressione - Prelievo automatico del campione | Pressurizzazione di programma - Mantenimento della pressione di programma - Scarico della pressione temporizzato - Prelievo automatico del campione |
| Tempo di mantenimento | Da 1 secondo a 0 secondi | Da 1 secondo a 0 secondi | Da 1 secondo a 0 secondi |
| Conversione della pressione | Il programma converte automaticamente la pressione sopportata dallo stampo | Il programma converte automaticamente la pressione sopportata dallo stampo | Il programma converte automaticamente la pressione sopportata dallo stampo |
| Display | Schermo LCD da 4,3 pollici | Schermo LCD da 4,3 pollici | Schermo LCD da 4,3 pollici |
| Pulsanti in metallo | Contatti argentati con una durata di vita superiore a 100.000 volte | Contatti argentati con una durata di vita superiore a 100.000 volte | Contatti argentati con una durata di vita superiore a 100.000 volte |
| Stampo incorporato | Acido borico/anello d'acciaio/anello di plastica (1 set di stampi incorporati) | Acido borico/anello di acciaio/anello di plastica stampo (incorporato 1 'set di stampo) | Acido borico/anello di acciaio/anello di plastica stampo (incorporato 1 set di stampo) |
| Dimensione del campione | Dimensione del campione configurazione standard 40 mm | Dimensione del campione configurazione standard 40mm | Dimensione del campione configurazione standard 40mm |
| Materiale dello stampo | Acciaio per stampi 440C | Acciaio per stampi 440C | Acciaio per stampi 440C |
| Metodo di sformatura | Spelatura automatica | Spelatura automatica | Spelatura automatica |
| Dimensioni esterne | 250×390×460 mm (L×L×H) | 280×460×550 mm (L×L×H) | 300×520×580 mm (L×L×H) |
| Alimentazione elettrica dell'attrezzatura | 550W (220V/110 può essere personalizzato) | 550W (220V/110 può essere personalizzato) | 550W (220V/110 può essere personalizzato) |
| Peso dell'attrezzatura | 120Kg | 150Kg | 180Kg |
| Diagramma dimensionale della pressa per compresse di polvere | Vedi immagine sotto | Vedi immagine sotto | Vedi immagine sotto |

Pressa Per Pellet Isostatica A Freddo Manuale (Cip) 12T / 20T / 40T / 60T

Numero articolo: PCIM



introduzione

La pressa isostatica manuale da laboratorio è un'apparecchiatura ad alta efficienza per la preparazione dei campioni, ampiamente utilizzata nella ricerca sui materiali, in farmacia, nelle industrie ceramiche ed elettroniche. Consente un controllo preciso del processo di pressatura e può lavorare in un ambiente sotto vuoto.

[Ulteriori informazioni](#)

| Modello dello strumento | PCIM-12T | PCIM-20T | PCIM-40T | PCIM-60T |
|-------------------------------|--|--|--|--|
| Intervallo di pressione | 0-12T (0-17MPa) | 0-20T(0-21MPa) | 0-40T (0-30MPa) | 0-60T(0-34MPa) |
| Diametro del pistone | 95 mm (d) in cilindro dell'olio cromato | 110 mm (d) in cilindro dell'olio cromato | 130 mm (d) in cilindro dell'olio cromato | 150 mm (d) in cilindro dell'olio cromato |
| Manometro | Display a doppia scala della pressione e della pressione | Display a doppia scala per pressione e pressione | Display a doppia scala della pressione e della pressione | Display a doppia scala della pressione e della pressione |
| Corsa massima del pistone (T) | 40 mm | 40 mm | 50 mm | 50 mm |
| Guardia | Vetro organico | Vetro organico | Vetro organico | Vetro organico |
| Temperatura ambiente | 10°C-40°C | 10°C-40°C | 10°C-40°C | 10°C-40°C |
| Pressione Isostatica | 0-300MPa | 0-300MPa | 0-300MPa | 0-300MPa |
| Camera di pressione statica | Φ22×70mm (M×N) | Φ30×120mm (M×N) | Φ40×150mm (M×N) | Φ50×150 mm (M×N) |
| Dimensioni esterne | 305×195×530 mm (L×L×H) | 305×195×600 mm (L×L×H) | 355×215×710 mm (L×L×H) | 405×240×720 mm (L×L×H) |
| Peso dell'attrezzatura | 90Kg | 100Kg | 130Kg | 180Kg |

| Conversione della pressione | | |
|-----------------------------|------------------------|-----------------------|
| Pressione effettiva | Pressione della camera | Pressione del sistema |
| 1,7 [Tonnellate] | 1,86 [MPa] | 25 [MPa] |
| 3,5 [Tonnellate] | 3,72 [MPa] | 50 [MPa] |
| 5 [Tonnellate] | 5,57 [MPa] | 75 [MPa] |
| 7 [Tonnellate] | 7,43 [MPa] | 100 [MPa] |
| 8,7 [Tonnellate] | 9,29 [MPa] | 125 [MPa] |
| 10,5 [Tonnellate] | 11,2 [MPa] | 150 [MPa] |
| 14 [Tonnellate] | 14,8 [MPa] | 200 [MPa] |
| 17,5 [Tonnellate] | 18,6 [MPa] | 250 [MPa] |

| | | |
|-----------------|------------|-----------|
| 21 [Tonnellate] | 22.3 [MPa] | 300 [MPa] |
|-----------------|------------|-----------|

Nota: In generale, la pressione dell'impianto non deve superare i 35MPa, per non compromettere la durata dell'apparecchiatura.

Pressa Isostatica A Freddo Del Laboratorio Spaccato Elettrico (Cip) 65T / 100T / 150T / 200T

Numero articolo: PCESI



introduzione

Le presse isostatiche a freddo divise sono in grado di fornire pressioni più elevate, rendendole adatte ad applicazioni di prova che richiedono livelli di pressione elevati.

[Ulteriori informazioni](#)

| Modello dello strumento | PCESI-65T | PCESI-100T | PCESI-150T | PCESI-200T |
|---|--|--|--|--|
| Intervallo di pressione | 0-65T | 0-100T | 0-150T | 0-200T |
| Diametro del pistone | 160 mm (d) in cilindro dell'olio cromato | 200 mm (d) in cilindro dell'olio cromato | 200 mm (d) in cilindro dell'olio cromato | 290 mm (d) in cilindro dell'olio cromato |
| Processo di pressurizzazione | Pressurizzazione programmata - Mantenimento del programma - Scarico temporizzato della pressione | Pressurizzazione del programma - Mantenimento del programma - Scarico temporizzato della pressione | Pressurizzazione del programma - Mantenimento del programma - Scarico temporizzato della pressione | Pressurizzazione del programma - Mantenimento del programma - Scarico temporizzato della pressione |
| Conversione della pressione | Il programma converte automaticamente la pressione sopportata dal campione | Il programma converte automaticamente la pressione sopportata dal campione | Il programma converte automaticamente la pressione sopportata dal campione | Il programma converte automaticamente la pressione sopportata dal campione |
| Display | Schermo LCD da 7 pollici | Schermo LCD da 7 pollici | Schermo LCD da 7 pollici | Schermo LCD da 7 pollici |
| Protezione dell'apparecchiatura | Protezione in lamiera d'acciaio con porta in vetro organico | Protezione in lamiera d'acciaio con porta in vetro organico | Protezione in lamiera d'acciaio con porta in vetro organico | Protezione in lamiera d'acciaio con porta in vetro organico |
| Pressione statica | 0-300MPa | 0-300MPa | 0-300MPa | 0-300MPa |
| Camera di pressione statica | Φ50×150mm (M×N) | Φ60×150mm (M×N) | Φ80×150mm(M×N) | Φ90×150 mm (M×N) |
| Corsa del cilindro (T) | 50 mm | 50 mm | 50 mm | 50 mm |
| Dimensione dello spazio | 220×400mm (M×N) | 260×400 mm (M×N) | 280×400 mm (M×N) | 290×420 mm (M×N) |
| Dimensioni esterne | 700×450×1050mm(L×W×H) | 850×500×1100mm(L×W×H) | 950×550×1150mm(L×W×H) | 1000×650×1200mm(L×W×H) |
| Alimentazione elettrica dell'attrezzatura | 1500W (220V/110 può essere personalizzato) | 1500W (220V/110 può essere personalizzato) | 1500W (220V/110 può essere personalizzato) | 1500W (220V/110 può essere personalizzato) |
| Peso dell'apparecchiatura | 350 kg | 580 kg | 680 kg | 980kg |

Pressa Isostatica A Freddo Automatica Da Laboratorio (Cip) 20T / 40T / 60T / 100T

Numero articolo: PCIA



introduzione

Preparate in modo efficiente i campioni con la nostra pressa isostatica automatica a freddo da laboratorio. Ampiamente utilizzata nella ricerca sui materiali, in farmacia e nell'industria elettronica. Offre maggiore flessibilità e controllo rispetto alle CIP elettriche.

[Ulteriori informazioni](#)

| Modello dello strumento | PCIA-20T | PCIA-40T | PCIA-60T | PCIA-100T |
|---|--|--|--|--|
| Intervallo di pressione | 0-20T | 0-40T | 0-60T | 0-100.0T |
| Diametro del pistone | 110 mm (d) in cilindro dell'olio cromato | 130 mm (d) in cilindro dell'olio cromato | 150 mm (d) in cilindro dell'olio cromato | 200 mm (d) in cilindro dell'olio cromato |
| Processo di pressurizzazione | Pressurizzazione programmata - Mantenimento del programma - Scarico temporizzato della pressione | Pressurizzazione del programma - Mantenimento del programma - Scarico temporizzato della pressione | Pressurizzazione del programma - Mantenimento del programma - Scarico temporizzato della pressione | Pressurizzazione del programma - Mantenimento del programma - Scarico temporizzato della pressione |
| Conversione della pressione | Il programma converte automaticamente la pressione sopportata dal campione | Il programma converte automaticamente la pressione sostenuta dal campione | Il programma converte automaticamente la pressione sopportata dal campione | Il programma converte automaticamente la pressione sopportata dal campione |
| Display | Schermo LCD da 4,3 pollici | Schermo LCD da 4,3 pollici | Schermo LCD da 4,3 pollici | Schermo LCD da 7 pollici |
| Protezione dell'apparecchiatura | Protezione in lamiera d'acciaio con porta in vetro organico | Protezione in lamiera d'acciaio con porta in vetro organico | Protezione in lamiera d'acciaio con porta in vetro organico | Protezione della piastra in acciaio con porta in vetro organico |
| Pressione statica | 300MPa | 300MPa | 300MPa | 300MPa |
| Camera di pressione statica | Φ30×150mm (M×N) | Φ40×150mm (M×N) | Φ50×150mm/30×150mm | Φ60×150(M×N) |
| Corsa del cilindro (T) | 50 mm | 50 mm | 50 mm | 50 mm |
| Caratteristiche del campione | Struttura a bilanciere del pannello superiore per un funzionamento più comodo | Struttura del bilanciere del pannello superiore per un funzionamento più comodo | Struttura del bilanciere del pannello superiore per un funzionamento più conveniente | Struttura del bilanciere del pannello superiore per un funzionamento più conveniente |
| Dimensioni esterne | 240×390×560 (L×L×H) | 280×460×660 (L×L×H) | / | 330×580×720 (L×W×H) |
| Alimentazione elettrica dell'attrezzatura | 550W (220V/110 può essere personalizzato) | 550W (220V/110 può essere personalizzato) | 550W (220V/110 può essere personalizzato) | 550W (220V/110 può essere personalizzato) |
| Peso dell'attrezzatura | 120KG | 180KG | 240KG | 290KG |

Pressa Per Pellet Da Laboratorio Per Box Sottovuoto

Numero articolo: PCV



introduzione

Migliorate la precisione del vostro laboratorio con la nostra pressa da laboratorio per box sottovuoto. Pressate pillole e polveri con facilità e precisione in un ambiente sottovuoto, riducendo l'ossidazione e migliorando la consistenza. Compatta e facile da usare, con un manometro digitale.

[Ulteriori informazioni](#)

| Modello dello strumento | PCV-10T1818 | PCV-10T2020 |
|-----------------------------------|--------------------------------|--------------------------------|
| Gamma di pressione | 0-10,0 tonnellate | 0-10,0 tonnellate |
| Processo di pressurizzazione | Pressurizzazione manuale | Pressurizzazione manuale |
| Temperatura di riscaldamento | Massimo 500°C | Massimo 500°C |
| Piastra di riscaldamento | 180×180 mm | 200×200 mm |
| Materiale della scatola del vuoto | SUS 304 (acciaio inossidabile) | SUS 304 (acciaio inossidabile) |
| Dimensione dello studio | 400×400×400mm | 400×100×400 mm |
| Dimensione della porta | 300×350mm | 300×350mm |
| Grado di vuoto | -0.1MPa | -0,1MPa |
| Dimensioni | 450×550×850 (L×W×H) | 450×550×850 (L×W×H) |
| Alimentazione elettrica | 220V50Hz (può supportare 110V) | 220V50Hz (può supportare 110V) |

Macchina Per La Pressatura Di Pellet Da Laboratorio Per La Scatola Di Guanti

Numero articolo: PCG



introduzione

Macchina pressatrice da laboratorio in ambiente controllato per glove box. Apparecchiatura specializzata per la pressatura e la sagomatura di materiali con manometro digitale ad alta precisione.

[Ulteriori informazioni](#)

| Modello dello strumento | PCG-25T1818 | PCG-25T2020 |
|-------------------------------------|--|---|
| Intervallo di pressione | 0-25T | 0-25T |
| Processo di pressurizzazione | Programmazione della pressurizzazione-programmazione della pressione-rilascio temporizzato della pressione | Programma di pressurizzazione-programma di scarico della pressione temporizzato |
| Tempo di ritenzione della pressione | 0-999.59(point.Seconds) | 0-999.59(point.Seconds) |
| Temperatura di riscaldamento | Fino a 500°C | Fino a 500°C |
| Piastra di riscaldamento | 180×180 mm | 200×200 mm |
| Maniglia del vano portaoggetti | St's 304 | St's 304 |
| Dimensioni dello studio | 780×650×700 | 780×650×700 |
| Dimensioni cabina di transizione | Φ240×260mm | Φ240×260 mm |
| Grado di vuoto | -0,1MPa | -0,1MPa |
| Dimensione dell'intera macchina | 1200×950×1800 (L×W×H) | 1200×950×1800 (L×W×H) |
| Alimentazione elettrica | 220V 50Hz | 220V 50Hz |

Pressa Per Pellet Da Laboratorio Elettrica A Ripartizione 40T / 65T / 100T / 150T / 200T

Numero articolo: PCES



introduzione

Preparate in modo efficiente i campioni con una pressa da laboratorio elettrica split, disponibile in varie dimensioni e ideale per la ricerca sui materiali, la farmacia e la ceramica. Questa pressa portatile e programmabile offre una maggiore versatilità e una pressione più elevata.

[Ulteriori informazioni](#)

| Modello dello strumento | PCES-40T | PCES-65T | PCES-100T | PCES-150T | PCES-200T |
|---------------------------------|---|---|---|--|---|
| Gamma di pressione | 0-40 tonnellate | 0-65 tonnellate | 1-100 tonnellate | 1-150 tonnellate | 1-200 tonnellate |
| Diametro del pistone | 130 mm (d) | 160 mm (d) | 200 mm (d) | 250 mm (d) | 290 mm (d) |
| Processo di pressurizzazione | Pressurizzazione programmata | Pressurizzazione programmata | Pressurizzazione programmata | Pressurizzazione di programma | Programma di pressurizzazione |
| Conversione della pressione | Pressione convertita automaticamente | Pressione convertita automaticamente | Pressione convertita automaticamente | Pressione convertita automaticamente | Pressione convertita automaticamente |
| Display | LCD da 7 pollici | LCD da 7 pollici | LCD da 7 pollici | LCD da 7 pollici | LCD da 7 pollici |
| Protezione dell'apparecchiatura | Protezione in lamiera d'acciaio con porta in vetro organico | Protezione in lamiera d'acciaio con porta in vetro organico | Protezione in lamiera d'acciaio con porta in vetro organico | Protezione in acciaio con porta in vetro biologico | Protezione della piastra in acciaio con porta in vetro organico |
| Corsa del cilindro (T) | 50 mm | 50 mm | 50 mm | 50 mm | 50 mm |
| Dimensione dello spazio | 160×300 mm (M×N) | 220×300 mm (M×N) | 260×250 mm (M×N) | 285×290 mm (M×N) | 290×300 mm (M×N) |
| Dimensioni esterne | 500×700×800 mm (L×L×H) | 580×700×800 mm (L×L×H) | 850×500×950 mm (L×L×H) | 950×600×1000mm(L×W×H) | 1000×650×1050mm(L×W×H) |
| Alimentazione elettrica | 1500W (220V/110V) | 1500W (220V/110V) | 1500W (220V/110V) | 1500W (220V/110V) | 1500W(220V/110V) |
| Peso | 200 kg | 280 kg | 520 kg | 620 kg | 850 kg |

Macchina Automatica Della Pressa Della Pallina Del Laboratorio 20T/30T/40T/60T/100T

Numero articolo: PCEA



introduzione

Provate la preparazione efficiente dei campioni con la nostra pressa automatica da laboratorio. Ideale per la ricerca sui materiali, la farmacia, la ceramica e altro ancora. Presenta dimensioni compatte e funzionalità di pressatura idraulica con piastre riscaldanti. Disponibile in varie dimensioni.

[Ulteriori informazioni](#)

| Modello dello strumento | PCEA-12T | PCEA-20T | PCEA-30T | PCEA-40T | PCEA-60T | PCEA-100T | PCEA-150T |
|---------------------------------|---|---|---|---|---|--|--|
| Gamma di pressione | 0,2-12,0 tonnellate | 1-20,0 tonnellate | 1-30,0 tonnellate | 1-40,0 tonnellate | 1-60,0 tonnellate | 1-100,0 tonnellate | 1-150,0 tonnellate |
| Conversione della pressione | Il programma converte automaticamente la pressione sopportata dallo stampo | Il programma converte automaticamente la pressione sopportata dallo stampo. | Il programma converte automaticamente la pressione sopportata dallo stampo | Il programma converte automaticamente la pressione sopportata dallo stampo. | Il programma converte automaticamente la pressione sopportata dallo stampo | Il programma converte automaticamente la pressione sopportata dallo stampo. | Il programma converte automaticamente la pressione sopportata dallo stampo |
| Display | Schermo LCD da 4,3 pollici | Schermo LCD da 4,3 pollici | Schermo LCD da 4,3 pollici | Schermo LCD da 4,3 pollici | Schermo LCD da 7 pollici | Schermo LCD da 7 pollici | Schermo LCD da 7 pollici |
| Pulsanti in metallo | Contatti argentati con una durata di vita di oltre 100.000 volte | Contatti argentati con una durata di vita superiore a 100000 volte | Contatti argentati con durata di vita superiore a 100.000 volte | Contatti argentati con durata di vita superiore a 100.000 volte | Contatti argentati con durata di vita superiore a 100000 volte | Contatti argentati con durata di vita superiore a 100.000 volte | Contatti argentati con durata di vita superiore a 100.000 volte |
| Protezione dell'apparecchiatura | Protezione in lamiera d'acciaio con porta in vetro organico | Protezione in lamiera d'acciaio con porta in vetro organico | Protezione in lamiera d'acciaio con porta in vetro organico | Protezione della piastra in acciaio con porta in vetro organico | Protezione delle piastre in acciaio con porta in vetro biologico | Protezione delle lastre in acciaio con porta in vetro biologico | Protezione della piastra in acciaio con porta in vetro organico |
| Interruttore di fine corsa | Scarico automatico della pressione quando il cilindro dell'olio raggiunge l'altezza limite. | Scarico automatico della pressione quando il cilindro dell'olio raggiunge l'altezza limite. | Scarico automatico della pressione quando il cilindro dell'olio raggiunge l'altezza limite. | Scarico automatico della pressione quando il cilindro dell'olio raggiunge l'altezza limite. | Scarico automatico della pressione quando il cilindro dell'olio raggiunge l'altezza limite. | Scarico automatico della pressione quando il cilindro dell'olio raggiunge l'altezza limite | Scarico automatico della pressione quando il cilindro dell'olio raggiunge l'altezza limite |
| Corsa del cilindro (T) | 30 mm | 30 mm | 30 mm | 50 mm | 50 mm | 50 mm | 50 mm |
| Dimensioni dello spazio | 110×140 mm (M×N) | 140×160 mm (M×N) | 140×160 mm (M×N) | 175×180 mm (M×N) | 185×220 mm (M×N) | 185×250 mm (M×N) | 200×260 mm (M×N) |
| Dimensioni esterne | 185×320×360 mm (L×L×H) | 230×390×420 mm (L×L×H) | 230×390×420 mm (L×L×H) | 280×460×550 mm (L×L×H) | 300×520×580 mm (L×W×H) | 330×580×620 mm (L×W×H) | 400×620×620 mm (L×W×H) |
| Alimentazione Equipmentpower | 240W (220V/110 può essere personalizzato) | 550W (220V/110 può essere personalizzato) | 550W (220V/110 può essere personalizzato) | 550W (220V/110 può essere personalizzato) | 550W (220V/110 può essere personalizzato) | 1500W (220V/110 può essere personalizzato) | 1500W (220V/110 può essere personalizzato) |
| Peso dell'apparecchiatura | 50 Kg | 90Kg | 90Kg | 150Kg | 180Kg | 240Kg | 380Kg |

Pressa Per Pellet Kbr 2T

Numero articolo: PCKBR



introduzione

Vi presentiamo la KINTEK KBR Press, una pressa idraulica da laboratorio portatile progettata per gli utenti di livello base.

[Ulteriori informazioni](#)

| | |
|------------------------------|---------------------|
| Modello | PCKBR-2T |
| Pressione di lavoro (T) | 0-2 (30Mpa) |
| Diametro del pistone | ≤1MPa/10min |
| Diametro del banco di lavoro | Φ45mm (D) |
| Numero di colonne | Due |
| Spazio di lavoro | 54×55 (M×N) |
| Dimensioni | 100×220×220 (W×L×H) |
| Peso (kg) | 4,8 kg |

Laboratorio Automatico Caldo Stampa Isostatica (Wip) 20T / 40T / 60T

Numero articolo: PCIH



introduzione

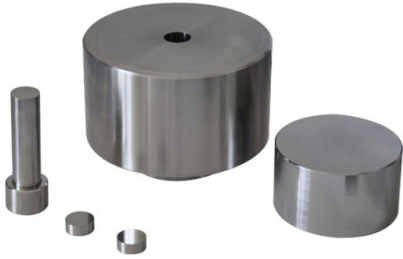
Scoprite l'efficienza della Warm Isostatic Press (WIP) per una pressione uniforme su tutte le superfici. Ideale per i componenti dell'industria elettronica, WIP assicura una compattazione economica e di alta qualità a basse temperature.

[Ulteriori informazioni](#)

| Modello dello strumento | PCIH-20T | PCIH-40T | PCIH-60T |
|--|--|--|--|
| Intervallo di pressione | 0-20T | 0-40T | 0-60,0 tonnellate |
| Diametro del pistone | 130 mm (d) con cilindro dell'olio cromato | 150 mm (d) in cilindro dell'olio cromato | 200 mm (d) nel cilindro dell'olio cromato |
| Processo di pressurizzazione | Pressurizzazione programmata - Mantenimento programmato - Scarico temporizzato della pressione | | |
| Tempo di mantenimento | Da 1 secondo a 0 secondi | Da 1 secondo a 0 secondi | Da 1 secondo a 0 secondi |
| Conversione della pressione | Il programma converte automaticamente la pressione sopportata dal campione. | | |
| Display | Schermo LCD da 4,3 pollici | Schermo LCD da 7 pollici | Schermo LCD da 7 pollici |
| Temperatura di riscaldamento | Temperatura ambiente-200.0C | Temperatura ambiente-200.0C | Temperatura ambiente-200,0C |
| Pressione statica | 300MPa | 300MPa | 300MPa |
| Camera di pressione statica | Φ30×150mm (M×N) | Φ40×150mm (M×N) | Φ×50×150 (M×N) |
| Corsa del cilindro (T) | 50 mm | 50 mm | 50 mm |
| Caratteristiche della produzione di campioni | Struttura a bilanciere del pannello superiore per un funzionamento più comodo | | |
| Dimensioni esterne | 280×460×660 (L×W×H) | 280×460×660 (L×W×H) | 330×580×720 (L×W×H) |
| Alimentazione elettrica dell'attrezzatura | 1800W (220V/110 può essere personalizzato) | 1800W (220V/110 può essere personalizzato) | 3000W (220V/110 può essere personalizzato) |
| Peso dell'attrezzatura | 180Kg | 180Kg | 290KG |

Stampo A Pressa Anti-Cracking

Numero articolo: PML



introduzione

Lo stampo a pressa anti-cracking è un'apparecchiatura specializzata progettata per lo stampaggio di film di varie forme e dimensioni utilizzando l'alta pressione e il riscaldamento elettrico.

[Ulteriori informazioni](#)

| Modello dello strumento | PMT |
|---|--------------------------------------|
| Forma del campione | |
| Riscaldamento della matrice | Acciaio legato per utensili :Cr12MoV |
| Durezza del penetratore | HRC60-HRC62 |
| Dimensione del campione | Φ6[Φ8[Φ10[Φ15[Φ20mm (M) |
| Profondità della cavità | 40 mm (N) |
| Dimensioni | Φ98*120mm (L*H) |
| Peso | 5Kg |
| Diagramma della dimensione della pressa idraulica per polveri | |

Stampo Per Pressa Cilindrica Con Scala

Numero articolo: PCMC



introduzione

Scoprite la precisione con il nostro stampo per pressa cilindrica. Ideale per applicazioni ad alta pressione, modella forme e dimensioni diverse, garantendo stabilità e uniformità. Perfetto per l'uso in laboratorio.

[Ulteriori informazioni](#)

| Modello di strumento | PCMC |
|---|--------------------------------------|
| Forma del campione | |
| Riscaldamento dello stampo | Acciaio legato per utensili :Cr12MoV |
| Durezza del penetratore | HRC60-HRC62 |
| Dimensione del campione | Φ10[]Φ12[]Φ13[]Φ15[]Φ18[]Φ20 mm (M) |
| Profondità della cavità | 100 mm (N) |
| Dimensioni | Φ53*220mm (L*H) |
| Peso | 4,8 kg |
| Diagramma della dimensione della pressa idraulica per polveri | |



Kintek Solution

Sede centrale: No.89 Science Avenue, High-Tech Zone,
Zhengzhou, Cina

