



KINTEK SOLUTION

## Ceramica Fine Catalogo

Contattaci per ulteriori cataloghi di Preparazione del campione,  
Apparecchiature termiche, Materiali e materiali di laboratorio,  
Apparecchiature bio-chimiche, ecc.

# KINTEK SOLUTION

## PROFILO AZIENDALE

### >>> Chi siamo

Kintek Solution Ltd è un'organizzazione orientata alla tecnologia, i cui membri si dedicano alla ricerca della tecnologia e delle innovazioni più efficaci e affidabili nel campo delle apparecchiature per la ricerca scientifica, in settori quali la reazione biochimica, la ricerca di nuovi materiali, il trattamento termico, la creazione di vuoto, la refrigerazione e le apparecchiature farmaceutiche e di estrazione del petrolio.

Negli ultimi 20 anni, abbiamo accumulato una ricca esperienza in questo campo delle attrezzature di ricerca, siamo in grado di fornire sia l'attrezzatura che la soluzione in base alle esigenze e alle realtà del cliente, abbiamo anche sviluppato molte attrezzature su misura per il cliente in base a uno scopo di lavoro specifico e abbiamo molti progetti di successo in molte università e istituti di diversi paesi, come Asia, Europa, Nord e Sud America, Australia e Nuova Zelanda, Medio Oriente e Africa.

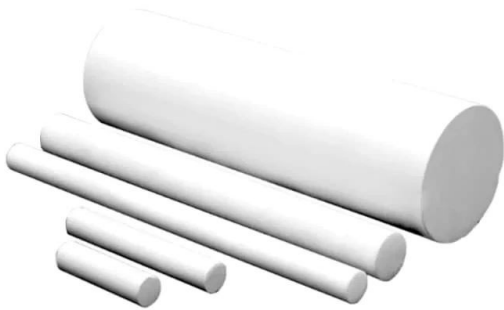
La professione, la risposta rapida, il lavoro duro e la sincerità è un'etichetta notevole dell'atteggiamento di lavoro dei nostri membri del team, che ci guadagnano una solida reputazione tra i nostri clienti.

Siamo qui e pronti a servire i nostri clienti di diversi paesi e regioni e a condividere insieme la tecnologia più efficace e affidabile!



## Asta In Ceramica Di Nitruro Di Boro (Bn)

Numero articolo: KM-D4



### introduzione

L'asta di nitruro di boro (BN) è la forma cristallina di nitruro di boro più resistente come la grafite, che presenta eccellenti proprietà di isolamento elettrico, stabilità chimica e dielettriche.

[Ulteriori informazioni](#)

diametro e lunghezza

10-100mm\*100-300mm

## Tubo Ceramico In Nitruro Di Boro (Bn)

Numero articolo: KM-D5



### introduzione

Il nitruro di boro (BN) è noto per la sua elevata stabilità termica, le eccellenti proprietà di isolamento elettrico e le proprietà lubrificanti.

[Ulteriori informazioni](#)

## Anello Ceramico In Nitruro Di Boro Esagonale (Hbn)

Numero articolo: KM-D6



### introduzione

Gli anelli in ceramica di nitruro di boro (BN) sono comunemente utilizzati in applicazioni ad alta temperatura, come le attrezzature per forni, gli scambiatori di calore e la lavorazione dei semiconduttori.

[Ulteriori informazioni](#)

## Piastra Ceramica In Nitruro Di Boro (Bn)

Numero articolo: KM-D7



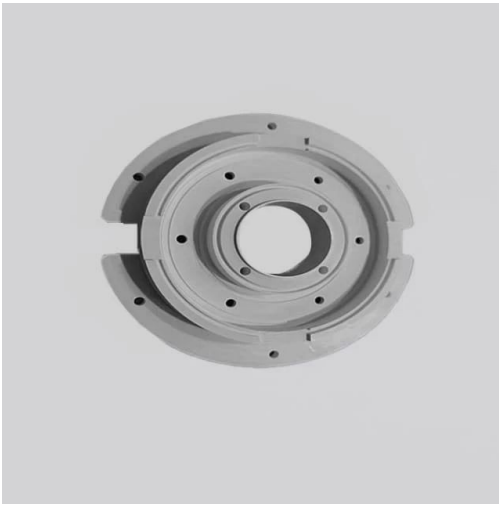
### introduzione

Le piastre ceramiche al nitruro di boro (BN) non utilizzano l'acqua di alluminio per bagnare, e possono fornire una protezione completa per la superficie dei materiali che entrano direttamente in contatto con alluminio fuso, magnesio, leghe di zinco e relative scorie.

[Ulteriori informazioni](#)

## Parti Personalizzate In Ceramica Al Nitruro Di Boro (Bn)

Numero articolo: KM-D8



### introduzione

Le ceramiche di nitruro di boro (BN) possono avere forme diverse, quindi possono essere prodotte per generare alte temperature, alte pressioni, isolamento e dissipazione del calore per evitare le radiazioni neutroniche.

[Ulteriori informazioni](#)

## Nitruro Di Boro (Bn) Ceramica-Composito Conduttivo

Numero articolo: KM-D9



### introduzione

Grazie alle caratteristiche del nitruro di boro stesso, la costante dielettrica e la perdita dielettrica sono molto ridotte, quindi è un materiale isolante elettrico ideale.

[Ulteriori informazioni](#)



## Crogiolo Ceramico Dell'allumina (Al<sub>2</sub>O<sub>3</sub>) Per Il Forno A Muffola Del Laboratorio

Numero articolo: KM-C01



### introduzione

I crogioli in ceramica di allumina sono utilizzati in alcuni strumenti per la fusione di materiali e metalli, e i crogioli a fondo piatto sono adatti alla fusione e alla lavorazione di lotti più grandi di materiali con una migliore stabilità e uniformità.

[Ulteriori informazioni](#)

0,9ml (45x8x6mm)	9ml (60x30x10mm)	30ml (60x40x20mm)	185ml (80x80x40mm)	13ml (100x30x10mm)	300ml (100x100x40mm)	510ml (120x120x50mm)	800ml (200x100x40mm)
2ml (30x20x10mm)	10ml (50x20x20mm)	35ml (60x30x30mm)	75ml (90x60x20mm)	25ml (100x30x15mm)	750ml (100x100x100mm)	520ml (140x140x38mm)	2600ml (200x100x40mm)
3ml (25x15x15mm)	10ml (60x30x14mm)	40ml (50x50x25mm)	165ml (90x60x40mm)	35ml (100x30x20mm)	330ml (115x115x35mm)	425ml (150x150x30mm)	3300ml(200x100x40mm)
3,5ml (20x20x17mm)	16ml (60x30x15mm)	57ml (75x75x15mm)	200ml (90x60x45mm)	59ml (100x30x30mm)	90ml (120x60x20mm)	750ml (150x150x50mm)	3900ml (250x125x25mm)
4ml (50x20x10mm)	20ml (60x30x20mm)	68ml (65x65x25mm)	170ml (90x90x30mm)	47ml (100x40x20mm)	190ml (120x60x40mm)	1290ml (150x150x80mm)	4800ml(250x125x25mm)
5ml (30x20x17mm)	25ml (50x40x20mm)	100ml (65x65x35mm)	300ml (90x90x45mm)	110ml (100x50x30mm)	205ml (120x80x30mm)	800ml (160x160x45mm)	11000ml(300x150x30mm)
7ml (50x20x15mm)	26ml (50x25x35mm)	110ml (70x70x30mm)	22ml (100x20x20mm)	150ml (100x100x25mm)	260ml (120x80x40mm)	1460ml (180x180x60mm)	
3,5ml (20x20x17mm)	10ml (60x30x14mm)	25ml (100x30x20mm)	125ml (98x72x28mm)				
5,5ml (45x22x13mm)	15ml (30x30x30mm)	30ml (80x40x17mm)	1800ml (380x135x60mm)				
9ml (60x25x15mm)	15ml (60x30x15mm)	50ml (90x60x17mm)					
10ml (50x28x14mm)	22ml (100x25x15mm)	84ml (120x60x18mm)					
9ml (60x25x15mm)	50ml (85x30x40mm)	125ml (98x72x28mm)	1050ml (150x150x60mm)	1800ml (380x135x60mm)			
15ml (60x30x15mm)	84ml (120x60x18mm)	460ml (160x120x35mm)	1290ml (150x150x80mm)	4000ml(225x225x100mm)			
15ml (30x30x30mm)	95ml (120x100x15mm)	710ml (155x120x50mm)	1800ml(150x100x150mm)				
22ml (100x25x15mm)	100ml (100x50x30mm)	900ml (120x120x100mm)	4400ml(200x150x200mm)				

0,9ml (45x8x6mm)	59ml (100x30x30mm)	260ml (100x100x35mm)	1880ml (340x220x35mm)	6900ml (330x330x80mm)
3ml (25x15x15mm)	84ml (65x65x30mm)	425ml (150x150x30mm)	3120ml (300x150x90mm)	14L (330x330x160mm)
5ml (30x20x17mm)	170ml (170x53x30mm)	445ml (100x100x60mm)	3300ml(200x200x100mm)	
16ml (40x30x20mm)	200ml (115x90x30mm)	1090ml (140x140x70mm)	3760ml (300x200x80mm)	
35ml (70x30x30mm)	230ml (115x65x45mm)	1260ml (160x120x85mm)	4000ml(235x165x130mm)	

Uno grande (50x40x20) e due piccoli (30x20x17)	Uno grande (90x65x30) quattro piccoli (50x20x20)	Un grande (100x30x20) quattro piccoli (20x20x17)	Un grande (115x90x30) cinque piccoli (75x20x20)	Un grande (120x60x20) e due piccoli (50x40x20)
---	---	---	--	---

Uno grande (80x80x40) e due piccoli (60x30x30)	Uno grande (90x65x30) e due piccoli (50x40x20)	Uno grande (100x30x20) e tre piccoli (30x20x17)	Uno grande (115x115x35) e tre piccoli (100x30x20)	Uno grande (120x60x20) e due piccoli (100x20x20)
---	---	---	--	---

Uno grande (90x60x20) e quattro piccoli (50x20x20)	Una grande (90x65x30) e tre piccole (52x25x23)	Uno grande (100x40x20) e tre piccoli (φ28x17)	Uno grande (120x30x15) e cinque piccoli (20x20x17)	Uno grande (120x60x20) cinque piccoli (50x20x20)
---	---	---	--	---

Uno grande (90x60x17 ) e tre piccoli (50x28x1)	Uno grande (100x30x15) e tre piccoli (30x20x10)	Uno grande (100x40x20) e tre piccoli (φ30x30)	Uno grande (115x115x35) e tre piccoli (100x30x20)	Uno grande (120x60x40) e tre piccoli (40x35x25)
--	--	---	--	--

Uno grande (90x60x20) e due piccoli (50x40x20)	Uno grande (100x30x20) e cinque piccoli (φ18x26)	Uno grande (100x100x40) nove piccoli (10ml)	Uno grande (120x35x18) sette piccoli (25x15x15)	Uno grande (120x80x30) sei piccoli (20ml )
---	---	---	--	---

Uno grande (90x60x20) cinque piccoli (80x10x10)	Uno grande (100x30x20) e quattro piccoli (φ20x20)	Uno grande (115x65x45) e quattro piccoli (50x25x35)	Uno grande (120x60x18) e quattro piccoli (50x28x14)	Uno grande (120x80x40) e sei piccoli (15ml)
--	--	--	---	--

Uno grande (φ58x60) e sette piccoli (φ16x50)	Uno grande (100x40x20) e tre piccoli (φ28x17)	Uno grande (120x60x20) e due piccoli (100x20x20 a semicerchio)
--	--	---

Uno grande (φ70x70) e tre piccoli (φ28x58)	Uno grande (100x40x20) e tre piccoli (φ30x30)	Uno grande (120x60x40) e tre piccoli (40x35x25 a semicerchio)
--	--	--

Uno grande (100x30x20) e quattro piccoli (φ20x20)	Uno grande (100x100x40) e nove piccoli (10ml regolari)	Una grande (120x80x40) sei piccole (15ml)
--	--	---

Uno grande (100x30x20) cinque piccoli (φ18x26)	Un grande (115x65x45) quattro piccoli (50x25x35)	Uno grande (120x80x30) sei piccoli (20ml intensificati)
---	---	--

2ml (50x10x10mm)	7ml (50x20x15mm)	68ml (65x65x25mm)	110ml (100x50x30mm)	165ml (90x60x40mm)	1000ml (150x110x80)
2,5ml (70x12x7mm)	15ml (75x20x20mm)	75ml (90x60x20mm)	115ml (65x65x35mm)	170ml (90x90x30mm)	2000ml(160x140x120mm)
4ml (50x20x10mm)	34ml (150x20x20mm)	85ml (120x60x18mm)	120ml (90x65x30mm)	185ml (80x80x40mm)	2600ml (200x200x80mm)
4,5 ml (80x10x10 mm)	57ml (75x75x15mm)	80ml (120x60x18mm)	135ml (95x68x28mm)	185ml (94x68x38mm)	4800ml(250x250x100mm)
7ml (50x25x10mm)	63ml (150x45x20mm)	90ml (120x60x20mm)	160ml (78x28x107)	520ml (140x140x38mm)	

1,5ml con fori (30x10x9,5mm)	60ml (100x43x26mm)
19ml (100x24x17)	114ml (100x56x35mm)
24ml (73x30x22mm)	175ml (100x84x35mm)
36ml (100x27x27mm)	Altre specifiche possono essere personalizzate

0,9ml con coperchio (45x8x6mm)	26ml con coperchio (50x25x35mm)	80ml con coperchio (120x60x18mm)	150 ml con coperchio (100x100x25 mm)	330 ml con coperchio (115x115x35 mm)	520 ml con coperchio (140x140x38 mm)
3ml con coperchio (25x15x15mm)	40 ml con coperchio (50x50x25 mm)	84 ml con coperchio (65x65x30 mm)	160 ml con coperchio (78x28x107 mm)	370 ml con coperchio (200x100x25 mm)	750 ml con coperchio (150x150x50 mm)
4ml con coperchio (50x20x10mm)	59 ml con coperchio (100x30x30 mm)	100 ml con coperchio (65x65x35 mm)	170 ml con coperchio (90x90x30 mm)	425 ml con coperchio (150x150x30 mm)	800 ml con coperchio (200x100x50 mm)
7 ml con coperchio (50x20x15 mm)	60 ml con coperchio (105x105x12 mm)	100 ml con coperchio (100x50x30 mm)	260 ml con coperchio (100x100x35 mm)	445 ml con coperchio (100x100x60 mm)	900 ml con coperchio (120x120x100 mm)
7ml con coperchio (50x25x10mm)	68 ml con coperchio (65x65x25 mm)	110 ml con coperchio (70x70x30 mm)	310 ml con coperchio (105x105x40 mm)	510 ml con coperchio (120x120x50 mm)	

4ml (50x20x10mm)	26ml (50x25x35mm)	195ml (85x80x40mm)	800 ml (200x100x50 mm)	3100ml (220x220x80mm)
5,5 ml (100x10x10 mm)	30ml (60x40x20mm)	200ml (90x60x45mm)	1100ml (305x90x60mm)	298ml (200x100x30mm)
10ml (75x18x14mm)	35ml (120x30x15mm)	205ml (120x80x30mm)	1480ml (200x200x50mm)	
16ml (60x30x15mm)	150ml (100x100x25mm)	210ml (85x85x40mm)	2400ml (250x155x80mm)	
20ml (52x25x23mm)	190ml (120x60x40mm)	370ml (200x100x25mm)	2830ml (300x180x70mm)	

1050ml con coperchio (150x150x60mm)	1460ml con coperchio 180x180x60	2600ml con coperchio 200x200x80	6900ml con coperchio (330x330x80mm)
1090ml con coperchio (140x140x70mm)	1480ml con coperchio 200x200x50	4400ml con coperchio (200x150x200mm)	11000ml con coperchio 330x330x120
1290ml con coperchio (150x150x80mm)	2830ml con coperchio 300x180x70	4800ml con coperchio (250x250x100mm)	14L con coperchio (330x330x160mm)

4ml con coperchio 20x20x18mm	3,5ml con coperchio 20x20x17mm
---------------------------------	-----------------------------------

800ml (130x120x75mm)	1300ml(130x120x115mm)
-------------------------	-----------------------

# Crogiolo Di Allumina (Al<sub>2</sub>O<sub>3</sub>) Con Coperchio Crogiolo Cilindrico Da Laboratorio

Numero articolo: KM-C02



## introduzione

Crogioli cilindrici I crogioli cilindrici sono una delle forme più comuni di crogioli, adatti alla fusione e alla lavorazione di un'ampia varietà di materiali e facili da maneggiare e pulire.

[Ulteriori informazioni](#)

0,4ml (φ10x10mm)	4ml (φ14x45mm)	23ml (φ30x55mm)	74ml (φ45x65mm)	150ml (φ90x30mm)	260ml (φ75x65mm)	470ml (φ80x120mm)	1400ml (φ130x130mm)
0,8ml (φ12x12mm)	6,5ml (φ19x35mm)	25ml (φ28x58mm)	85ml (φ50x60mm)	160ml (φ65x65mm)	275ml (φ60x120mm)	480ml (φ95x95mm)	1600ml (φ140x140mm)
1,5ml (φ20x10mm)	7ml (φ30x20mm)	28ml (φ50x25mm)	89ml (φ60x40mm)	198ml (85x50mm)	280ml (φ80x80mm)	560ml (φ130x60mm)	2000ml (φ150x140mm)
3ml (φ12x40mm)	7,5ml (φ28x17mm)	35ml (φ40x40mm)	93ml (φ40x100mm)	220ml (φ60x100mm)	300ml (φ90x65mm)	630ml (φ100x100mm)	2400ml (φ230x80mm)
3ml (φ16x20mm)	9ml (φ30x25mm)	38ml (φ35x51mm)	120ml (φ50x80mm)	220ml (φ70x70mm)	310ml (φ70x100mm)	840ml (φ150x65mm)	2500ml (φ150x180mm)
3ml (φ20x20mm)	12ml (φ30x28mm)	40ml (φ50x30mm)	130ml (φ60x60mm)	220ml (φ100x35mm)	330ml (φ95x60mm)	1000ml (φ115x130mm)	2520ml (φ200x100mm)
3,5ml (φ16x28mm)	13ml (φ30x30mm)	63ml (φ50x45mm)	130ml (φ70x50mm)	250ml (φ85x60mm)	360ml (φ80x100mm)	1100ml (φ100x180mm)	2700ml (φ160x160mm)
3,5ml (φ18x26mm)	21ml (φ35x30mm)	70ml (φ50x50mm)	145ml (φ50x100mm)	250ml (φ95x50mm)	450ml (φ90x90mm)	1350ml (φ125x150mm)	3400ml (φ180x170mm)
5240ml (φ200x200mm)							
0,8mlCon coperchio convesso (φ12x12)	3,5mlCon coperchio convesso (φ16x28)	11mlCon coperchio convesso (φ19x58)	28mlCon copertura a fibbia (φ50x25)	53mlCon coperchio convesso (φ40x70)	100mlCon coperchio a disco (φ58x60)	280mlcon coperchio a disco (φ80x80)	1100mlcon coperchio del disco (φ100x180)
1,5mlCon coperchio a fibbia (φ20x10)	3,5mlCon coperchio a fibbia (φ16x28)	12mlCon coperchio convesso (φ30x28)	29mlCon coperchio convesso (φ40x35)	61mlCon coperchio convesso (φ40x80)	120mlCon coperchio convesso (φ50x80)	280mlCon coperchio a fibbia (φ80x80)	1350mlCon coperchio a disco (φ125x150)
1,5mlCon copertura convessa (φ20x10)	3,5mlCon coperchio convesso (φ18x26)	12mlCon coperchio a fibbia (φ30x28)	35mlCon copertura convessa (φ40x40)	63mlCon coperchio convesso (φ50x45)	130mlCon coperchio a disco (φ60x60)	300mlCon coperchio a fibbia (φ90x65)	1400mlCon coperchio a disco (φ130x130)
3mlCon copertura convessa (φ12x40)	4mlCon copertura convessa (φ14x45)	13mlCon coperchio convesso (φ30x30)	38mlCon coperchio convesso (φ35x50)	63mlCon copertura a fibbia (φ50x45)	130mlCoperchio a disco (φ70x50)	450mlcon coperchio del disco (φ90x90)	1600mlcon coperchio del disco (φ140x140)

2mlCon coperchio convesso (φ16x20)	6,5mlCon coperchio convesso (φ19x35)	13mlCoperchio con fibbia (φ30x30)	38mlCoperchio con fibbia (φ35x50)	70mlCon coperchio convesso (φ50x50)	150mlCon coperchio a disco (φ90x30)	450mlCon coperchio a fibbia (φ90x90)	2000mlcon coperchio del disco (φ150x140)
2mlCon coperchio a fibbia (φ16x20)	7mlCon copertura convessa (φ30x20)	15mlCon coperchio convesso (φ47x13)	40mlCon coperchio convesso (φ50x30)	70mlCon coperchio a fibbia (φ50x50)	150mlCon coperchio a fibbia (φ90x30)	560mlcon coperchio del disco (φ130x60)	2400mlcon coperchio del disco (φ230x80)
3mlCon coperchio a fibbia (φ20x18)	7,5mlCon coperchio convesso (φ28x17)	23mlCon coperchio convesso (φ30x55)	50mlCon coperchio a fibbia (φ35x70)	73mlCon copertura convessa (φ35x100)	160mlcon coperchio del disco (φ65x65)	630mlcon coperchio a disco (φ100x100)	2500mlcon coperchio del disco (φ150x180)
3mlCon copertura convessa (φ20x18)	8mlCon copertura a fibbia (φ25x25)	23mlCon coperchio a fibbia (φ30x55)	50mlCon coperchio convesso (φ40x60)	85mlCon coperchio convesso (φ50x60)	163mlcon coperchio a disco (φ90x35)	840mlcon coperchio del disco (φ150x65)	2700mlcon coperchio del disco (φ160x160)
3mlCon coperchio convesso (φ20x20)	9mlCon coperchio convesso (φ20x50)	25mlCon coperchio convesso (φ28x58)	52mlCon copertura a fibbia (φ30x100)	85mlCon coperchio a fibbia (φ50x60)	220mlcon coperchio del disco (φ60x100)	950mlcon coperchio del disco (φ120x120)	3400mlcon coperchio del disco (φ180x170)
3mlCon coperchio a fibbia (φ20x20)	9mlCon copertura convessa (φ30x25)	28mlCon coperchio convesso (φ50x25)	52mlCon coperchio convesso (φ30x100)	95mlCon coperchio a disco (φ95x20)	260mlcon coperchio del disco (φ70x70)	1000mlcon coperchio del disco (φ115x130)	
0,4ml(10x10)	1,5ml (13x24)	3ml(20x18)	5ml(15x70)	8ml(25x25)	15ml(30x28)	39ml(35x58)	
0,7ml(20x4)	2ml(30x5)	3ml(35x6)	6ml(16x50)	9ml(20x50)	15ml(47x13)	50ml(35x70)	
1ml(10x50)	2,5ml(10x60)	4ml(12x150)	6,5ml(19x35)	11ml(19x58)	18ml(23x60)	50ml(40x60)	
1,2ml(11x20)	3ml(12x40)	4ml(14x45)	8ml(16x56)	12ml(55x8)	29ml(40x35)		
Uno grande (φ58x60) e sette piccoli (φ16x50)	Uno grande (100x40x20) e tre piccoli (φ28x17)	Uno grande (120x60x20) e due piccoli (100x20x20 a semicerchio)					
Uno grande (φ70x70) e tre piccoli (φ28x58)	Uno grande (100x40x20) e tre piccoli (φ30x30)	Un grande (120x60x40) e tre piccoli (40x35x25 a semicerchio)					
Un grande (100x30x20) e quattro piccoli (φ20x20)	Un grande (100x100x40) nove piccoli (10ml)	Uno grande (120x80x30) sei piccoli (20ml)					
Uno grande (100x30x20) cinque piccoli (φ18x26)	Uno grande (115x65x45) quattro piccoli (50x25x35)	Uno grande (120x80x40) sei piccoli (15ml)					
52ml(30x100)	80ml(56x50)	119ml(40x135)	180ml(50x120)	270ml(90x60)			
53ml(40x70)	95ml(95x20)	127ml(45x110)	185ml(59x87)	300ml(100x50)			
61ml(40x80)	100ml(58x60)	140ml(115x20)	230ml(100x40)	375ml(70x120)			
73ml(35x100)	105ml(75x27)	163ml(90x35)	250ml(70x90)	420ml(70x145)			
2mlcon tappo esterno a fibbia (φ16x20)	6mlcon tappo interno convesso (φ16x50)	220ml con coperchio a disco (φ100x35)	300ml con coperchio a disco (φ100x50)	610 ml con coperchio a disco (φ80x155)	900ml con coperchio a disco (φ115x110)		
2mlcon tappo convesso interno (φ16x20)	8mlcon tappo a fibbia (φ16x56)	250ml con coperchio a disco (φ85x60)	330ml con coperchio a disco (φ95x60)	610mlcon tappo a fibbia (φ80x155)	1050ml con coperchio a disco (φ150x80)		
3,5mlcon tappo a fibbia (φ16x28)	8mlcon tappo convesso interno (φ16x56)	250mlcon tappo a fibbia (φ85x60)	360ml con coperchio a disco (φ80x100)	790ml con coperchio a disco (φ80x200)	1100ml con coperchio a disco (φ100x180)		
3,5ml con tappo interno convesso (φ16x28)	50ml con copridisco (φ40x60)	260ml con coperchio a disco (φ75x65)	360mlcon tappo a fibbia (φ80x100)	790mlcon tappo a fibbia (φ80x200)			

5ml con tappo interno convesso (Φ15x70)	130ml con coperchio a disco (Φ70x50)	270ml con coperchio a disco (Φ90x60)	420ml con coperchio a disco (Φ70x145)	860ml con coperchio a disco (Φ140x70)	
6ml con tappo a fibbia (Φ16x50)	163ml con coperchio a disco (Φ90x35)	270ml con tappo a fibbia (Φ90x60)	560ml con coperchio a disco (Φ115x70)	900ml con coperchio a disco (Φ110x120)	
0,7ml con tappo a disco (Φ20x4)	4ml con tappo interno convesso (Φ14x45)	8ml con tappo a fibbia (Φ25x25)	1240ml con coperchio a disco (Φ125x125)	2500ml con coperchio a disco (Φ150x180)	
2ml con tappo a disco (Φ30x5)	6,5ml con tappo convesso interno (Φ19x35)	11ml con tappo convesso interno (Φ19x58)	2700ml con coperchio a disco (Φ160x160)	2600ml con tappo a disco (Φ130x245)	
3ml con tappo a disco (Φ35x6)	7,5ml con tappo interno convesso (Φ28x17)	15ml con tappo a fibbia (Φ30x30)	1290ml con coperchio a disco (Φ115x155)	3800ml con coperchio a disco (Φ160x240)	
3ml con tappo esterno a fibbia (Φ35x6)	8ml con tappo convesso interno (Φ25x25)	25ml con tappo convesso interno (Φ28x58)	1460ml con coperchio a disco (Φ140x120)		
3ml con tappo a disco (Φ20x18)	74ml con coperchio a disco (Φ45x65)	450ml con coperchio a fibbia (Φ90x90)	630ml con coperchio a disco (Φ100x100)	1000ml con coperchio a disco (Φ115x130)	2400ml con tappo interno convesso (Φ230x80)
21ml con tappo interno convesso (Φ35x30)	95ml con coperchio a disco (Φ95x20)	470ml con coperchio a disco (Φ80x120)	840ml con coperchio (Φ50x65)	1350ml con coperchio a disco (Φ125x150)	2600ml con coperchio a disco (Φ145x195)
21ml con tappo a fibbia (Φ35x30)	100ml con coperchio a disco (Φ60x55)	470ml con coperchio a fibbia (Φ80x120)	900ml con coperchio a disco (Φ80x235)	1400ml con coperchio a disco (Φ130x130)	3400ml con coperchio a disco (Φ180x170)
39ml con tappo interno convesso (Φ35x58)	127ml con coperchio a disco (Φ45x110)	480ml con coperchio a disco (Φ95x95)	900ml con coperchio a fibbia (Φ80x235)	1600ml con coperchio a disco (Φ140x140)	
39ml con coperchio a fibbia (Φ35x58)	450ml con coperchio a disco (Φ90x90)	560ml con coperchio a disco (Φ130x60)	950ml con coperchio a disco (Φ120x120)	2000ml con coperchio a disco (Φ150x140)	
73ml con tappo a fibbia (Φ35x100)	100ml con coperchio a disco (Φ58x60)	130ml con coperchio a disco (Φ65x50)	160ml con coperchio del disco (Φ65x65)	220ml con copridisco (Φ60x100)	275ml con coperchio a disco (Φ60x120)
74ml con tappo a fibbia (Φ45x65)	119ml con tappo convesso interno (Φ40x135)	140ml con coperchio a disco (Φ115x20)	180ml con tappo interno convesso (Φ50x120)	230ml con coperchio a disco (Φ100x40)	280ml con coperchio a fibbia (Φ80x80)
80ml con coperchio a disco (Φ56x50)	120ml con tappo a fibbia (Φ50x80)	145ml con tappo convesso interno (Φ50x100)	180ml con coperchio a fibbia (Φ50x120)	250ml con coperchio a disco (Φ70x90)	300ml con coperchio a fibbia (Φ90x65)
85ml con tappo a fibbia (Φ50x60)	127ml con coperchio a fibbia (Φ45x110)	145ml con tappo a fibbia (Φ50x100)	185ml con coperchio a disco (Φ59x87)	250ml con coperchio a disco (Φ95x50)	310ml con copridisco (Φ70x100)
93ml con copridisco (Φ40x100)	130ml con copridisco (Φ60x60)	150ml con coperchio a fibbia (Φ90x30)	198ml con coperchio a fibbia (Φ85x50)	260ml con coperchio a disco (Φ70x70)	375ml con coperchio a disco (Φ70x120)
560ml(115x70)	900ml(110x120)	1100ml(107x160)	2600ml(130x245)		
610ml(80x155)	900ml(115x110)	1240ml(125x125)	2600ml(145x195)		
790ml(80x200)	950ml(120x120)	1290ml(115x155)	3800ml(160x240)		
860ml(140x70)	1000ml(104x155)	1460ml(140x120)	5200ml(185x240)		
900ml(80x235)	1050ml(150x80)	2000ml(150x140)			
2520ml (Φ200x100)	5200ml(Φ185x240)	5240ml(Φ200x200)			

50ml (Φ40x60)	330ml (Φ95x60)	790ml (Φ80x200)	1240ml (Φ125x125)	3800ml (Φ160x240)
163ml (Φ90x35)	360ml (Φ80x100)	860ml (Φ140x70)	1290ml (Φ115x155)	5200ml (Φ185x240)
220ml (Φ100x35)	420ml (Φ70x145)	900ml (Φ110x120)	1460ml (Φ140x120)	5240ml (Φ200x200)
250ml (Φ85x60)	470ml (Φ80x120)	900ml (Φ115x110)	2500ml (Φ150x180)	
270ml (Φ90x60)	560ml (Φ115x70)	1050ml (Φ150x80)	2520ml (Φ200x100)	
300ml (Φ100x50)	610ml (Φ80x155)	1100ml (Φ100x180)	2600ml (Φ130x245)	
Personalizzato Φ56x50mm senza coperchio	Personalizzato Φ56x50mm con coperchio			

## Crogiolo Ceramico In Allumina (Al<sub>2</sub>O<sub>3</sub>) Barca A Semicerchio Con Coperchio

Numero articolo: KM-C03



### introduzione

I crogioli sono contenitori ampiamente utilizzati per la fusione e la lavorazione di vari materiali; i crogioli semicircolari a forma di barca sono adatti a requisiti speciali di fusione e lavorazione. I tipi e gli usi variano a seconda del materiale e della forma.

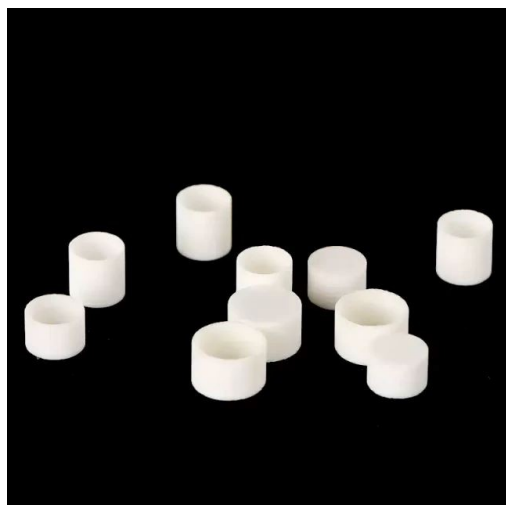
[Ulteriori informazioni](#)

5ml (40x25x17mm)	17ml (55x35x22mm)	42ml (100x40x25mm)	97ml (250x40x19mm)	9ml con coperchio (100x20x15mm)
7ml (100x20x20mm)	18ml (80x30x16mm)	48ml (100x45x22mm)	110ml (100x65x30mm)	20ml con coperchio (100x30x20mm)
9ml (65x25x16mm)	20ml (100x30x20mm)	58ml (60x55x40mm)	1025ml (200x130x60mm)	30ml con coperchio (100x35x18mm)
9ml (100x20x15mm)	30ml (100x35x18mm)	60ml (150x40x20mm)	700ml (150x150x60mm)	40ml con coperchio (100x40x20mm)
9,5ml (38x34x19mm)	40ml (60x54x24mm)	65ml (100x50x30mm)	800ml (180x120x45mm)	42ml con coperchio (100x40x25mm)
12ml (40x35x25mm)	40ml (100x40x20mm)	85ml (115x55x28mm)	7ml con coperchio (100x20x20mm)	65ml con coperchio (100x50x30mm)
700ml con coperchio (150x150x60mm)				



# Crogioli Di Allumina (Al<sub>2</sub>O<sub>3</sub>) Analisi Termica Coperta / Tga / Dta

Numero articolo: KM-C04



## introduzione

I recipienti per l'analisi termica TGA/DTA sono realizzati in ossido di alluminio (corindone o ossido di alluminio). Possono sopportare temperature elevate e sono adatti per l'analisi di materiali che richiedono test ad alta temperatura.

[Ulteriori informazioni](#)

Macinazione fine	Contenuto di allumina: 99.5%	Il contenuto di allumina è elevato in purezza, relativamente basso.	Colore: bianco puro	L'allumina di elevata purezza è leggermente ingiallita dopo la cottura.	Cerchio esterno a macinazione fine	Dimensioni precise, lavorazione fine, assenza di particelle di impurità	
Regolare	Contenuto di allumina: 95%	meno interferenze con l'esperimento	Colore: giallastro	Il 95% di allumina ha un colore bianco puro dopo la cottura	Cerchio esterno non macinato	Regolare per l'analisi termica, non finemente macinato	
φ 5x2,5 modelli regolari	φ 10x10 regolare	φ 6,5x4 macinazione fine	φ 5x5 convenzionale	φ 5mm copertura macinazione fine	φ 6,8x4 modello regolare	φ 5.88x12.77 macinazione fine	φ 6x4 rettifica fine
φ 6x4.5 modelli regolari	φ 5x3 rettifica fine	φ 12x12 regolare	φ 6,5x8 rettifica fine	φ 5x8 regolare	φ 6mm coperchio macinazione fine	φ 7x4 convenzionale	φ 9x4 regolare
φ 9x4 rettifica fine	φ 6,5x4 regolare	φ 5x4 rettifica fine	φ 5mm coperchio tipo regolare	φ 6,5x10 macinazione fine	φ 5.3x3.5 macinazione fine	φ 6,8mm coperchio macinazione fine	
φ 5x2,5 macinazione fine	φ 10x10 rettifica fine	φ 6,5x8 modello normale	φ 5x5 rettifica fine	φ 6mm copertura tipo regolare	φ 6.8x4 rettifica fine	φ 6x4 convenzionale	
φ 6x4.5 rettifica fine	φ 5x4 convenzionale	φ 12x12 macinazione fine	Modelli regolari 6,5x10	φ 5x8 macinazione fine	φ 6,8mm copertura tipo regolare	φ 7x4 macinazione fine	

## Ceramica Di Allumina Sagger - Corindone Fine

Numero articolo: KM-C05



### introduzione

I prodotti in allumina hanno le caratteristiche di resistenza alle alte temperature, buona stabilità agli shock termici, piccolo coefficiente di espansione, anti-stripping e buone prestazioni anti-powdering.

[Ulteriori informazioni](#)

sagger a strisce sottili	100x100x13mm95	105x105x12mm99
sagger a strisce sottili	103x103x22mm	118x100x19mm
sagger a strisce fini	120x120x40mm	195x100x32mm
Tavolo di combustione in corindone fine	100x100x15mm95 ossido di alluminio - dentellato	105x105x12mm99 ossido di alluminio - dentellato
Tavolo di combustione per corindone fine	250*250mm	

## Tubo Per Forno In Allumina (Al<sub>2</sub>O<sub>3</sub>) - Alta Temperatura

Numero articolo: KM-C06



### introduzione

Il tubo per forni ad alta temperatura in allumina combina i vantaggi dell'elevata durezza dell'allumina, della buona inerzia chimica e dell'acciaio, e presenta un'eccellente resistenza all'usura, agli shock termici e agli shock meccanici.

[Ulteriori informazioni](#)

esterno 4 mm interno 2 mm (1 metro)	esterno 12 mm interno 8 mm (1 metro)	esterno 25 mm interno 19 mm (1 metro)	esterno 45 mm interno 36 mm (1 metro)	esterno 70 mm interno 60 mm (1 metro)
esterno 5 mm interno 3 mm (1 metro)	esterno 16 mm interno 11 mm (1 metro)	esterno 30 mm interno 24 mm (1 metro)	esterno 50 mm interno 40 mm (1 metro)	esterno 80 mm interno 70 mm (1 metro)
esterno 6 mm interno 4 mm (1 metro)	esterno 18 mm interno 13 mm (1 metro)	esterno 32 mm interno 26 mm (1 metro)	esterno 55 mm interno 45 mm (1 metro)	esterno 90 mm interno 80 mm (1 metro)
esterno 8 mm interno 5 mm (1 metro)	esterno 20 mm interno 15 mm (1 metro)	esterno 35 mm interno 28 mm (1 metro)	esterno 60 mm interno 50 mm (1 metro)	90 mm esterno 100 mm interno (1 metro)
esterno 10 mm interno 6 mm (1 metro)	esterno 22 mm interno 16 mm (1 metro)	esterno 40 mm interno 32 mm (1 metro)	esterno 65 mm interno 55 mm (1 metro)	

# Tubo Protettivo In Ossido Di Alluminio (Al<sub>2</sub>O<sub>3</sub>) - Alta Temperatura

Numero articolo: KM-C07



## introduzione

Il tubo protettivo in ossido di allumina, noto anche come tubo di corindone resistente alle alte temperature o tubo di protezione per termocoppie, è un tubo ceramico realizzato principalmente in allumina (ossido di alluminio).

[Ulteriori informazioni](#)

Φ1*Φ0,3mm (doppi fori)	Φ3*Φ0,7mm (doppi fori)	Φ2*0,4mm (quattro fori)
Φ1,5*Φ0,5mm (doppio foro)	Φ5*Φ1,5mm (doppi fori)	Φ4*Φ1mm (quattro fori)
Φ2*Φ0,5mm (doppio foro)	Φ5,5*Φ1,5mm (doppio foro)	Φ5*Φ1,2mm (quattro fori)
Φ2,5*Φ0,7mm (doppi fori)	Φ8*Φ2mm (doppi fori)	Φ8*Φ2mm (quattro fori)

Φ1*0,3 mm	Φ2*0,3 mm	Φ3*0,7 mm	Φ4*1,5 mm	Φ5,5*1,5mm	Φ8*2mm
Φ1,2*0,3mm	Φ2*0,5mm	Φ3,5*0,8mm	Φ4,5*1,2mm	Φ6*1,8mm	Φ8*2,4 mm
Φ1,4*0,4mm	Φ2*0,6mm	Φ3,5*1mm	Φ5*1,2mm	Φ6,5*1,8mm	Φ10*2,7 mm
Φ1,5*0,4mm	Φ2,5*0,7mm	Φ4*1,2mm	Φ5*1,5 mm	Φ6,5*2mm	Φ7*2mm

## Piastra In Allumina (Al<sub>2</sub>O<sub>3</sub>) Isolante Ad Alta Temperatura E Resistente All'usura

Numero articolo: KM-C08



### introduzione

La piastra isolante in allumina resistente alle alte temperature ha eccellenti prestazioni di isolamento e resistenza alle alte temperature.

[Ulteriori informazioni](#)

10x10x1mm	130x32x10mm	140x85x10mm	150x150x8mm
100x100x4mm	133x133x6mm	150x100x10mm	150x150x10mm
100x100x10mm	135x30x10mm	150x140x8mm	160x160x8mm
115x70x10mm	135x135x5mm	150x150x6mm	250x250x10mm

## Allumina (Al<sub>2</sub>O<sub>3</sub>) Ceramica Rod-Insulated

Numero articolo: KM-C09



### introduzione

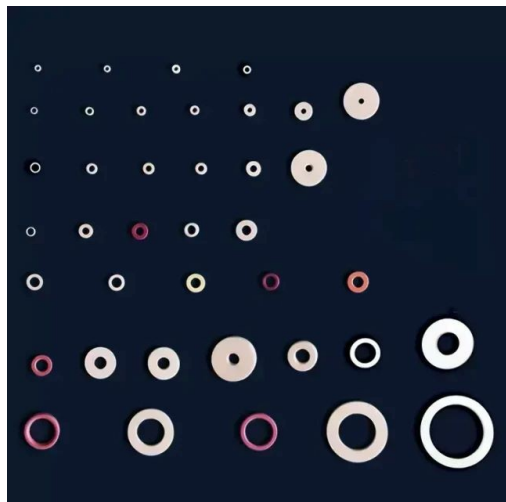
La barretta di allumina isolata è un materiale ceramico fine. Le barre di allumina hanno eccellenti proprietà di isolamento elettrico, elevata resistenza chimica e bassa espansione termica.

[Ulteriori informazioni](#)

0,4*100 mm	0,9*100 mm	3,2*100 mm	6*100 mm	13*114 mm	18*86 mm	40*100 mm	8*300 mm	24*400 mm
0,5*100 mm	1*100 mm	3,5*100 mm	7*100 mm	14*114 mm	18*100 mm	50*100 mm	10*300 mm	30*400 mm
0,6*100mm	2*100mm	4*100mm	8*100 mm	15*100 mm	20*100 mm	60*100mm	12*300 mm	
0,8*100 mm	2*150 mm	4,5*90mm	9*100 mm	16*100 mm	25*100 mm	4*300 mm	15*300 mm	
0,7*100 mm	2,5*100 mm	4,75*100 mm	10*100 mm	15*100 mm	30*100 mm	5*300 mm	16*300 mm	
0,8*100mm	3*100mm	5*100mm	12*100 mm	16*100 mm	35*100 mm	6*300mm	20*300 mm	

# Rondella Ceramica In Ossido Di Alluminio (Al<sub>2</sub>O<sub>3</sub>) - Resistente All'usura

Numero articolo: KM-C10



## Introduzione

Le rondelle ceramiche resistenti all'usura in allumina sono utilizzate per la dissipazione del calore e possono sostituire i dissipatori di calore in alluminio, con un'elevata resistenza alle temperature e un'alta conducibilità termica.

[Ulteriori informazioni](#)

Interno 1 esterno 7 spessore 1,6	4 interno, 8 esterno, 4 spessore	Interno 6,5 esterno 15,5 spessore 10	Interno 8 esterno 18 spessore 8,5	Interno 9,2 esterno 14,5 spessore 3,5	Interno 13 esterno 21 spessore 5
Interno 1,6 esterno 6 spessore 1,5	Interno 4 esterno 10 spessore 2/3/5	Interno 7 esterno 10 spessore 3	Interno 8 esterno 20 spessore 2,5/4	Interno 9,2 esterno 14,5 spessore 4	Interno 14,3 esterno 21,2 spessore 2
Interno 2 esterno 4 spessore 1	Interno 5 esterno 10 spessore 2,5	Interno 7 esterno 14 spessore 2,7	Interno 8,2 esterno 25 spessore 3/5	Interno 9,5 esterno 18 spessore 3	Interno 14 esterno 42 spessore 5,5
Interno 2 esterno 16 spessore 4,5	Interno 5 esterno 10 spessore 2/3	Interno 7 esterno 25 spessore 5	Interno 8,5 esterno 16 spessore 3	Interno 9 esterno 31 spessore 10	Interno 15,5 esterno 27 spessore 3,5
Interno 3 esterno 6 spessore 1	Interno 5 esterno 17,8 spessore 10	Interno 7,2 esterno 15,5 spessore 2,1/2,4	Interno 8,6 esterno 14 spessore 1/1,5	Interno 10 esterno 25 spessore 3/5	Interno 16 esterno 23 spessore 0,8
Interno 3 esterno 6 spessore 1,5	Interno 5,5 esterno 14 spessore 3/5	Interno 8 esterno 12 spessore 4	Interno 8,6 esterno 14 spessore 2/3/4	Interno 10 esterno 27 spessore 0,6	Interno 16 esterno 23 spessore 2,5/4
Interno 3 esterno 6 spessore 2/3/5	Interno 5,5 esterno 14 spessore 3/10	Interno 8,1 esterno 13 spessore 3	Interno 8,6 esterno 14 spessore 5	Interno 10 esterno 36,5 spessore 5	Interno 16 esterno 23 spessore 5/7,7
Interno 3 esterno 10 spessore 1,5/2/3/5	Interno 6 esterno 12 spessore 2	Interno 8 esterno 13 spessore 4	Interno 9 esterno 31 spessore 5	Interno 10 esterno 50 spessore 5	Interno 16,5 esterno 37 spessore 5/10
Interno 3,2 esterno 7,8 spessore 3,8	Interno 6 esterno 12 spessore 3/4/5	Interno 8 esterno 15 spessore 1	Interno 9,2 esterno 14,5 spessore 2	Interno 10,5 esterno 18 spessore 2	Interno 17 esterno 40 spessore 3,5
Interno 4 esterno 6 spessore 1	Interno 6,5 esterno 10 spessore 4	Interno 8 esterno 17 spessore 8,5	Interno 9,2 esterno 14,5 spessore 2,5	Interno 12,5 esterno 25,5 spessore 3	Interno 23 esterno 39 spessore 3,5/5/10
Interno 4 esterno 7 spessore 2,5	Interno 6,5 esterno 14 spessore 2/4	Interno 8 esterno 18 spessore 2	Interno 9,2 esterno 14,5 spessore 3	Interno 12,5 esterno 25,5 spessore 5	Interno 31 esterno 50,5 spessore 3,5

# Vite In Ceramica Di Allumina - Isolamento Di Alta Qualità E Resistenza Alle Alte Temperature

Numero articolo: KM-C011



## introduzione

Le viti in ceramica di allumina sono componenti di fissaggio in allumina al 99,5%, ideali per applicazioni estreme che richiedono un'eccellente resistenza termica, isolamento elettrico e resistenza chimica.

[Ulteriori informazioni](#)

<b>M16</b>	Esagono esterno	100*9.2*24.2	7*9.2*24.2	40*9.2*24.2	
<b>M14</b>	Esagono esterno	80*10*22	50*7.6*21.9	40*9.9*21	
<b>M12</b>	Esagono esterno	75*8.1*18.8	50*10.3*18.3	25*10.3*18.4	15*10*21.2
	Esagono interno	50*10.5*17.2	35/25*10.4*17.1	15*12.2*18.1	14*12.2*18
<b>M10</b>	Esagono esterno	70*7*16.8	35*6.6*16.6		
	Esagono interno	50*9*14.8	35*9.1*14.8		
<b>M8</b>	Esagono interno	70*5.6*14	50*4.5*11.7	35*5.3*12.9	25*5.3*12.9
	Esagono interno	50*7.6*12.3	35*7.9*12.3		
	Esagono interno a testa piatta	30*-*13.8			
	"Tipo "+	20*-*14.2			
<b>M6</b>	Esagono esterno	55*5.2*9.7	40*4.3*9.6		
	Esagono interno	40*5.8*9.8	25*5.9*10	15*5.9*10	
	"Tipo "+	40*-*12			
	Esagono esterno tipo "__	25*3.9*9.8			
	Tipo "__" a testa tonda con foro	20*4.8*10			
	Esagono interno	15*-*9.8			
<b>M5</b>	Esagono esterno	25*3.5*8	20/15*3.6*8	10/12*3.6*7.6	5*3.6*8
	Esagono interno	35*4.7*7.8	25/20*4.9*8.1	15/12*4.9*8.1	10/5*4.9*8.1
	Testa tonda tipo "+" con foro	25*-*8.6	20*-*8.5	12*-*8.5	
	Testa tonda Esagono interno	25*2*9.3	12*2.8*8.6		
	Testa tonda tipo "__	10*3.4*7.9			
	"Tipo "+	10*-*8.9			
	Tipo a testa tonda "__" con foro	6/15*3*10			
<b>M4</b>	Esagono esterno	20*3.2*6.8	15*3.3*6.8	10*3.2*6.8	
	Esagono interno	25*4*7	20*4.1*6.9	15*4.1*6.8	10*3.2*6.8



	Esagono interno	25*~8.5			
	"Tipo "+	12*~8.4			
	Testa tonda tipo "__	8*2.9*7	5*2.1*9.3		
	Tipo a testa tonda "+" con foro	3*4.5*8.9			
<b>M3.5</b>	"Tipo "+	9*~5.3			
<b>M3</b>	Esagono esterno	10*3*5.5	30*3*5.4		
	Esagono interno	30*3*5.4	20/25*3*5.4	15/10*3*5.4	8*3*5.4
	"Tipo "+	15*~5.2	6*~5.6		
	Tipo "+" a testa tonda	6.5*2.7*5.5			
<b>M2.5</b>	"Tipo "+	9*~4.5	6*~3.9		
<b>M2</b>	Testa piatta tipo "__" mezzo dente	22*1.4*3.8			
	Esagono interno	14*1.9*3.8			
	Tipo "__" a testa piatta	10*1.4*3.8			
	"Filettatura "+	8*1.6*3.5			
	Testa tonda tipo "+	8*1.5*3.5			
	Esagono esterno	6*1.6*3.8			
	"Tipo "+	6*~4.2			

## Perno Di Posizionamento In Ceramica Di Allumina (Al<sub>2</sub>O<sub>3</sub>) - Smusso Diritto

Numero articolo: KM-C012



### introduzione

Il perno di posizionamento in ceramica di allumina ha caratteristiche di elevata durezza, resistenza all'usura e resistenza alle alte temperature.

[Ulteriori informazioni](#)

modello	diametro testa piccolo	diametro medio	Diametro smusso	lunghezza
M4	3,1 mm	4,8 mm	9,7 mm	22 mm
M5	4 mm	5,5 mm	9,6 mm	22 mm
M6	4,7 mm	6,7 mm	9,5 mm	26 mm
M8	6,3 mm	8,5 mm	12 mm	26 mm
M9	6,3 mm	9,7 mm	12,9 mm	28,9 mm
M10	8,3 mm	10,7 mm	13,6 mm	24,5 mm
M12	9,5 mm	12,7 mm	14,8 mm	26,5 mm
M13	10 mm	13,7 mm	16,8 mm	32,9 mm

modello	diametro testa piccola	diametro medio	Diametro smusso	lunghezza
M4	3 mm	4,7 mm	7,7 mm	24,3 mm
M5	4 mm	5,5 mm	9,6 mm	22 mm
M6	4,8 mm	6,7 mm	9,9 mm	26 mm
M8	6,2 mm	8,8 mm	11,9 mm	25,7 mm
M10	8,3 mm	10,6 mm	14,2 mm	26,7 mm
M12	9,1 mm	12,6 mm	14,7 mm	30,5 mm
M14	12,5 mm	14,8 mm	15,7 mm	28,7 mm

## Dissipatore Di Calore In Ceramica Di Ossido Di Alluminio (Al<sub>2</sub>O<sub>3</sub>) - Isolamento

Numero articolo: KM-C013



### introduzione

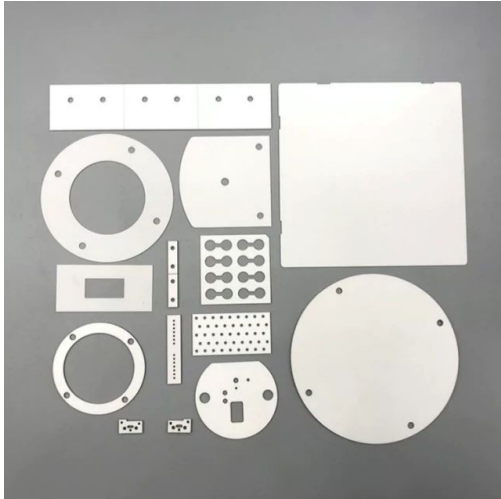
La struttura a fori del dissipatore di calore in ceramica aumenta l'area di dissipazione del calore a contatto con l'aria, migliorando notevolmente l'effetto di dissipazione del calore, che è migliore di quello del rame e dell'alluminio.

[Ulteriori informazioni](#)

1,7*3 mm	10*4 mm	16*1 mm	20*20 mm	29,5*1mm	60*1 mm	100*8 mm
3*3 mm	10*5 mm	16*4 mm	20,5*1 mm	30,5*1 mm	57,8*6 mm	107*3 mm
4*2,3 mm	10,5*2 mm	16*5 mm	22*1 mm	32*5 mm	70*1 mm	150*5 mm
6*6 mm	10,5*10,5 mm	17*1 mm	23,5*2,5 mm	35*1 mm	74*1 mm	200*5 mm
7*3,3 mm	12*1 mm	18*0,63 mm	25*0,5 mm	40*1 mm	80*1 mm	
8*5 mm	12*5 mm	19*0,8 mm	26*4 mm	45*0,5 mm	90*1 mm	
9,5*1,3 mm	14*1 mm	20*1 mm	26*5 mm	51*1 mm	100*1 mm	
10*1mm	16*0,5 mm	20*10 mm	28*6,5 mm	50*5 mm	100*2mm	

## Allumina Zirconia Pezzi Di Forma Speciale Elaborazione Di Piastre Ceramiche Su Misura

Numero articolo: KM-C014



### introduzione

Le ceramiche di allumina hanno una buona conducibilità elettrica, resistenza meccanica e resistenza alle alte temperature, mentre le ceramiche di zirconio sono note per la loro elevata resistenza e tenacità e sono ampiamente utilizzate.

[Ulteriori informazioni](#)

## Parti In Ceramica Di Nitruro Di Boro (Bn)

Numero articolo: KM-P01



### introduzione

Il nitruro di boro (BN) è un composto con un alto punto di fusione, un'elevata durezza, un'alta conducibilità termica e un'alta resistività elettrica. La sua struttura cristallina è simile al grafene e più dura del diamante.

[Ulteriori informazioni](#)

## Piastra In Ceramica Di Zirconio - Stabilizzata Con Ittrio Lavorata Con Precisione

Numero articolo: KM-G02



### introduzione

La zirconia stabilizzata con ittrio ha le caratteristiche di elevata durezza e resistenza alle alte temperature ed è diventata un materiale importante nel campo dei refrattari e delle ceramiche speciali.

[Ulteriori informazioni](#)

## Barretta Di Ceramica Di Zirconio - Lavorazione Di Precisione Dell'ittrio Stabilizzato

Numero articolo: KM-G01



### introduzione

Le barre di ceramica di zirconia sono preparate mediante pressatura isostatica e la formazione di uno strato ceramico uniforme, denso e liscio e di uno strato di transizione avviene ad alta temperatura e ad alta velocità.

[Ulteriori informazioni](#)

0,2*100 mm	0,7*100 mm	1,2*100 mm	2,5*100 mm	8*100 mm	15*115 mm
0,3*100 mm	0,8*100 mm	1,5*100 mm	3*100 mm	10*100 mm	16*115 mm
0,4*100 mm	0,9*100 mm	1,6*100mm	4*100 mm	12*100 mm	18*115 mm
0,5*100 mm	1*100 mm	1,8*100 mm	5*100 mm	13*115 mm	20*115 mm
0,6*100 mm	1,1*100 mm	2*100 mm	6*100 mm	14*115 mm	22*200 mm

## Sfera In Ceramica Di Zirconio - Lavorazione Di Precisione

Numero articolo: KM-G03



### introduzione

Le sfere in ceramica di zirconio hanno caratteristiche di elevata resistenza, elevata durezza, livello di usura PPM, elevata tenacità alla frattura, buona resistenza all'usura ed elevato peso specifico.

[Ulteriori informazioni](#)

1 mm	2,778 mm	4,763 mm	6,747 mm	9,0 mm	12,7 mm	16,668 mm	25,0 mm	40 mm
1,2 mm	3,0 mm	5,0 mm	7,0 mm	9,525 mm	13,494 mm	17,4625 mm	25,4 mm	50 mm
1,5 mm	3,175 mm	5,556 mm	7,144 mm	10,0 mm	14 mm	18,256 mm	28 mm	
1,588 mm	3,5 mm	5,953 mm	7,938 mm	10,318 mm	14,288 mm	19,05 mm	28,575 mm	
2,0 mm	3,969 mm	6,0 mm	8,0 mm	11,1125 mm	15,0 mm	20,0 mm	30,0 mm	
2,381 mm	4,0 mm	6,35 mm	8,5 mm	11,509 mm	15,875 mm	20,638 mm	35 mm	
2,5 mm	4,5 mm	6,5 mm	8,731 mm	12,0 mm	16,0 mm	22,225 mm	38,1 mm	



## Guarnizione In Ceramica Di Zirconio - Isolante

Numero articolo: KM-G04



### introduzione

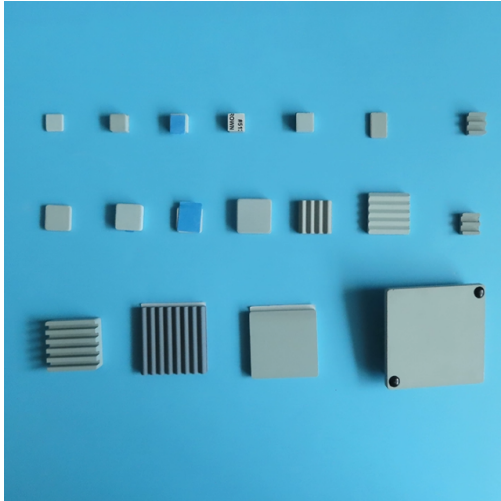
La guarnizione ceramica isolante in zirconio ha un elevato punto di fusione, un'alta resistività, un basso coefficiente di espansione termica e altre proprietà che la rendono un importante materiale resistente alle alte temperature, un materiale isolante in ceramica e un materiale di protezione solare in ceramica.

Ulteriori informazioni

5*5	13*97	148*100	22*43	Diametro del disco:
40*40	43*43	60*60	77*77	19/20/21
52*52	50*80	120*100	120*120	25/26/32
10*10	110*110	150*150	100*100	65/70/38
101*101	140*70	20*20	25*50	115/160
130*130	15*10	70*60	80*75	
42*42	56*56	50*50	125*125	
55*55	112*112	158*80	196*168	

# Dissipatore Di Calore Piatto/Ondulato In Carburo Di Silicio (Sic) A Foglio Ceramico

Numero articolo: KM-DT01



## introduzione

Il dissipatore di calore in ceramica al carburo di silicio (sic) non solo non genera onde elettromagnetiche, ma può anche isolare le onde elettromagnetiche e assorbirne una parte.

[Ulteriori informazioni](#)

25*25*3mm	30*30*5 mm	40*40*4mm	50*50*5mm
25*25*5mm	30*30*5mm	40*40*5mm	60*60*5mm
25*25*5mm	30*30*8mm	40*40*5mm	60*60*8mm
25*25*8mm	30*30*10mm	40*40*7mm	
25*25*10mm	35*35*10mm	40*40*8mm	
30*30*2,5 mm	40*40*3mm	50*50*5mm	

# Carburo Di Silicio (SiC) Foglio Ceramico Resistente All'usura

Numero articolo: KM-DG02



## introduzione

Le lastre ceramiche in carburo di silicio (sic) sono composte da carburo di silicio di elevata purezza e polvere ultrafine, formate mediante stampaggio a vibrazione e sinterizzazione ad alta temperatura.

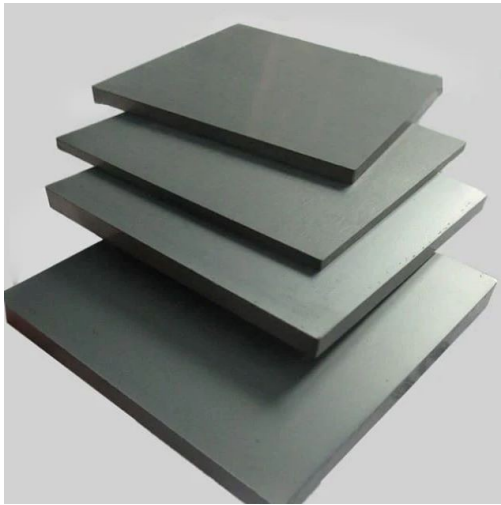
[Ulteriori informazioni](#)

Rotondo 15*3 mm	40*40*1mm	50*50*4/5/6mm	100*100*5mm	150*150*5mm
5*5*1mm	40*40*2mm	50*50*8/10mm	100*100*7mm	15*15*1mm (un lato lucidato)
10*10*4mm	50*50*1mm	50*50*14mm	100*100*10 mm	50*50*1mm (un lato lucidato)
20*20*3mm	50*50*2mm	100*100*3mm	100*100*15mm	
20*20*5mm	50*50*3mm	100*100*4mm	100*100*20mm	

Progetto	Unità	Sinterizzazione sotto vuoto di SiC	SiC legato per reazione
Densità	g/cc	□3.12	3.05-3.08
Rugosità superficiale	um	0.6	0.6-0.8
Durezza	Hs	□115	□110
Porosità apparente	%	□0.2	□0.3
Resistenza alla compressione	MPa	□2500	□2500
Resistenza alla flessione	MPa	□380	□350
Contenuto di silicio libero	%	□1	□10
Purezza (contenuto di carburo di silicio)	%	≥99	≥90
Modulo elastico	GPa	410	400
Conduttività termica	Cal/cm.s.°C	0.3	0.32
Coefficiente di espansione termica	i/°C	4.2×10 <sup>-6</sup>	4×10 <sup>-6</sup>
Temperatura di esercizio	°C	1400	1300

## Piastra Ceramica In Carburo Di Silicio (Sic)

Numero articolo: KM-DG03



### introduzione

La ceramica al nitruro di silicio (sic) è un materiale ceramico inorganico che non si ritira durante la sinterizzazione. È un composto a legame covalente ad alta resistenza, a bassa densità e resistente alle alte temperature.

[Ulteriori informazioni](#)

25*50*5/6mm	50*50*4/5mm	100*100*4mm	100*100*12mm	150*150*6mm
25*50*10/8mm	50*50*6/8mm	100*100*5mm	100*100*15mm	150*150*8mm
50*50*1mm	50*50*10mm	100*100*6mm	100*100*16mm	150*150*10mm
50*50*2mm	100*100*2mm	100*100*8mm	100*100*30mm	
50*50*3mm	100*100*3mm	100*100*10mm	150*150*5mm	

## Nitruro Di Silicio (Sini) Foglio Ceramico Lavorazione Di Precisione In Ceramica

Numero articolo: KM-DG04



### introduzione

La lastra di nitruro di silicio è un materiale ceramico comunemente utilizzato nell'industria metallurgica grazie alle sue prestazioni uniformi alle alte temperature.

[Ulteriori informazioni](#)

10\*10\*0,35 mm

20\*20\*0,35 mm

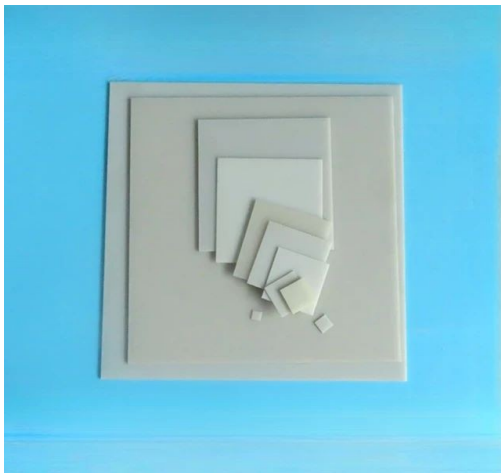
140\*190\*0,32 mm

114\*114\*0,35 mm

114\*114\*0,75 mm

# Foglio Di Ceramica Al Nitruro Di Alluminio (AlN)

Numero articolo: KM-DG05



## introduzione

Il nitruro di alluminio (AlN) ha le caratteristiche di una buona compatibilità con il silicio. Non solo viene utilizzato come coadiuvante di sinterizzazione o come fase di rinforzo per le ceramiche strutturali, ma le sue prestazioni superano di gran lunga quelle dell'allumina.

[Ulteriori informazioni](#)

Numero del prodotto	Dimensioni regolari del prodotto (mm)	
Foglio ceramico in nitruro di alluminio poroso	14*19*1	14*19*1
	20*25*1	20*25*1
	22*28*1	22*28*1
	29*42*1	17*22*0.6
Lastra ceramica non porosa in nitruro di alluminio	Tondo140.385	
	6*30*1	114*114*1
	20*25*1	127*127*1
	3.6*3.6*0.385	139*190.5*1
	10*10*1	152.4*152.4*0.6
	30*30*1	152.4*152.4*1
	40*40*1	165*165*1
	50*50*1	25*98*0.635
	1016*101.60.38	50*50*0.5
	101.6*101.6*0.635	Rotondo31*1,2
	114*114*0.385	Tondo26*1
	1143*114.30.635	Tondo72,6*0,6
	Tondo15*1,5	Rotondo45*1
	Rotondo26*1	Rotondo45*1,5
	Rotondo30*1	Rotondo50*1
	Round35*1	Round50*2
	Round40*1	Tondo60*1

## Polvere Di Allumina Granulata/Polvere Di Allumina Di Elevata Purezza

Numero articolo: KM-P02



### introduzione

La polvere granulare di allumina ordinaria è costituita da particelle di allumina preparate con processi tradizionali, con un'ampia gamma di applicazioni e una buona adattabilità al mercato. Questo materiale è noto per la sua elevata purezza, l'eccellente stabilità termica e chimica ed è adatto a una varietà di applicazioni ad alta temperatura e convenzionali.

[Ulteriori informazioni](#)

	Al <sub>2</sub> O <sub>3</sub> (%)	Densità embrionale (g/cm <sup>3</sup> )	Distribuzione granulometrica (mesh)	Densità di massa (g/cm <sup>3</sup> )	Temperatura di cottura (°C)	Tempo di mantenimento a caldo (h)	Ritiro (%)	Densità della porcellana (g/cm <sup>3</sup> )	Colore della porcellana
PZ-99	≥99	2.0-2.2		1.0-1.1	1650		18±0.5	≥3.85	Leggermente giallo
PZ-95A	≥95	2.3-2.4	60-200 maglie Diametro centrale 140	1.1-1.2	1630	2.5-3	15±0.5	≥3.73	bianco
PZ-95	≥95	2.3-2.4		1.1-1.2	1630		15±0.5	≥3.68	Pallido
							16±0.5	≥3.65	bianco

Numero di serie	Modello del prodotto	Ambito di applicazione
1	DZ-99.5	Componenti a semiconduttore, ceramiche di supporto alle comunicazioni 5G, ecc.
2	DZ-99A	Pistone in ceramica, boccia, fotovoltaico, ecc.
3	DZ-93	Guscio ceramico elettrico sottovuoto e altri prodotti metallizzati
4	PZ-95A	Piastra della valvola dell'acqua, candela, ecc.
5	PZ-95	Fusibile, ceramica di supporto del relè, ecc.

# Polvere Di Granulazione Di Allumina A Bassa Temperatura

Numero articolo: KM-P03



## introduzione

La polvere di granulazione di allumina a bassa temperatura è un tipo di particelle di allumina prodotte con uno speciale processo a bassa temperatura, progettato per soddisfare le esigenze delle applicazioni sensibili alla temperatura. Questo materiale ha eccellenti prestazioni a bassa temperatura e buone caratteristiche di lavorazione, adatte a una varietà di industrie che richiedono la lavorazione e il trattamento a bassa temperatura.

[Ulteriori informazioni](#)

	Al <sub>2</sub> O <sub>3</sub> (%)	Densità dell'embrione (g/cm <sup>3</sup> )	Distribuzione granulometrica (mesh)	Densità di massa (g/cm <sup>3</sup> )	Temperatura di cottura (°C)	Tempo di mantenimento a caldo (h)	Ritiro (%)	Densità della porcellana (g/cm <sup>3</sup> )	Colore della porcellana
DZ-99,5	≥99.5	2.3-2.4	60-200 maglie Diametro centrale 140	1.05-1.15	1650		16±0.5	≥3.92	Leggermente giallo
DZ-99A	≥99	2.3-2.4		1.05-1.15	1630		16±0.5	≥3.90	Leggermente giallo
DZ-95C	≥99	2.25-2.35		1.05-1.15	1630	2.5-3	16±0.5	≥3.88	Leggermente giallo
DZ-97	≥97	2.25-2.35		1.1-1.2	1600		16±0.5	≥3.75	bianco
DZ-95	≥95	2.3-2.4		1.15-1.25	1560		14±0.5	≥3.68	bianco
DZ-93	≥93	2.25-2.35		1.1-1.2	1560		13±0.5	≥3.65	bianco

Numero di serie	Modello del prodotto	Ambito di applicazione
1	DZ-99.5	Componenti a semiconduttore, ceramiche di supporto alle comunicazioni 5G, ecc.
2	DZ-99A	Pistone in ceramica, boccia, fotovoltaico, ecc.
3	DZ-93	Guscio ceramico elettrico sottovuoto e altri prodotti metallizzati
4	PZ-95A	Piastra della valvola dell'acqua, candela, ecc.



5 PZ-95 Fusibile, ceramica di supporto del relè, ecc.

## Pinzette Con Testa In Ceramica/Punta A Punta/Punta A Gomito/Punta In Ceramica Di Zirconio

Numero articolo: KM-C015



### introduzione

Le pinzette in ceramica di zirconio sono strumenti di alta precisione realizzati con materiali ceramici avanzati, particolarmente adatti ad ambienti operativi che richiedono alta precisione e resistenza alla corrosione. Questo tipo di pinzette non solo ha eccellenti proprietà fisiche, ma è anche popolare in campo medico e di laboratorio grazie alla sua biocompatibilità.

[Ulteriori informazioni](#)

## Crogiolo In Ceramica Di Allumina A Forma Di Arco/Resistente Alle Alte Temperature

Numero articolo: KM-C016



### introduzione

Nel percorso di esplorazione scientifica e produzione industriale, ogni dettaglio è fondamentale. I nostri crogioli ceramici in allumina a forma di arco, con la loro eccellente resistenza alle alte temperature e le loro stabili proprietà chimiche, sono diventati un valido aiuto nei laboratori e nei settori industriali. Sono realizzati con materiali di allumina di elevata purezza e prodotti con processi di precisione per garantire prestazioni eccellenti in ambienti estremi.

[Ulteriori informazioni](#)

Modello	Diametro superiore (mm)	Diametro inferiore (mm)	Spessore della parete (mm)	Altezza (mm)
3ml	20	17	1.5	16
4ml	25	19	1.5	18
5ml	25	17	1.5	21
10ml	30	21	2	28
15ml	36	21	2	28
20ml	38	24	2.5	34
25ml	39	25	2.5	39
30ml	45	27	2.5	40
40ml	45	30	3	46
50ml	50	32	3	49
100ml	62	36	3	60
150ml	75	45	3	70
300ml	100	50	5	85

Modello	Diametro superiore (mm)	Diametro inferiore (mm)	Spessore della parete (mm)	Altezza (mm)
10ml	28	19	2	33
15ml	34	22	2	33
20ml	35	24	2.5	40
30ml	39	25	2.5	48
50ml	50	30	3	63
100ml	58	36	3	70

150ml	66	40	4	76
200ml	70	47	4	88
300ml	83	50	4	106
460ml	85	55	4	130
500ml	100	62	4.5	116
700ml	111	75	6	128
1000ml	120	80	6	150
1300ml	130	85	5	155
1500ml	140	85	5	175
2300ml	165	110	5	153
3500ml	220	120	8	150



**Kintek Solution**

Sede centrale: No.89 Science Avenue, High-Tech Zone,  
Zhengzhou, Cina

