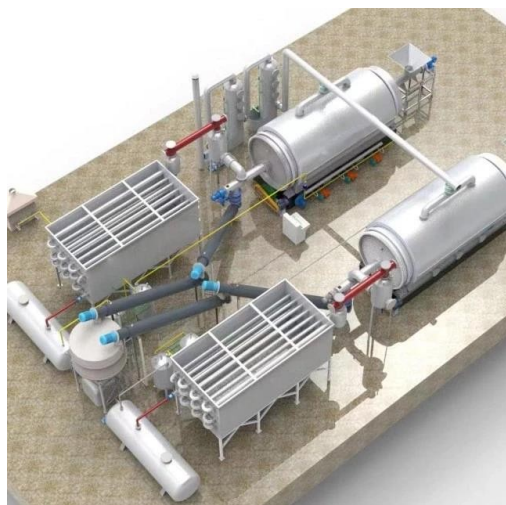


## Impianto Di Pirolisi Dei Rifiuti Di Pneumatici

Numero articolo: KWRE



### introduzione

L'impianto di pirolisi per la raffinazione dei pneumatici usati prodotto dalla nostra azienda adotta un nuovo tipo di tecnologia di pirolisi, che prevede il riscaldamento dei pneumatici in condizioni di anossia completa o di apporto limitato di ossigeno, in modo che i polimeri ad alto contenuto molecolare e gli additivi organici vengano degradati in composti a basso contenuto molecolare o a piccole molecole, recuperando così l'olio di pneumatico.

[Ulteriori informazioni](#)

Modello	Volume ospite	Produzione giornaliera	Potenza operativa totale
2600*6000	31,8 metri cubi	8 tonnellate	16 kW/h
2600*6600	35 metri cubi	9 tonnellate	16 kW/h
2800*6600	40,6 metri cubi	12 tonnellate	18 kW/h
2800*7500	46,2 metri cubi	15 tonnellate	20 kW/h