



KINTEK SOLUTION

Parti Per La Deposizione Di Film Sottili Catalogo

Contattaci per ulteriori cataloghi di Preparazione del campione,
Apparecchiature termiche, Materiali e materiali di laboratorio,
Apparecchiature bio-chimiche, ecc.

KINTEK SOLUTION

PROFILO AZIENDALE

>>> Chi siamo

Kintek Solution Ltd è un'organizzazione orientata alla tecnologia, i cui membri si dedicano alla ricerca della tecnologia e delle innovazioni più efficaci e affidabili nel campo delle apparecchiature per la ricerca scientifica, in settori quali la reazione biochimica, la ricerca di nuovi materiali, il trattamento termico, la creazione di vuoto, la refrigerazione e le apparecchiature farmaceutiche e di estrazione del petrolio.

Negli ultimi 20 anni, abbiamo accumulato una ricca esperienza in questo campo delle attrezzature di ricerca, siamo in grado di fornire sia l'attrezzatura che la soluzione in base alle esigenze e alle realtà del cliente, abbiamo anche sviluppato molte attrezzature su misura per il cliente in base a uno scopo di lavoro specifico e abbiamo molti progetti di successo in molte università e istituti di diversi paesi, come Asia, Europa, Nord e Sud America, Australia e Nuova Zelanda, Medio Oriente e Africa.

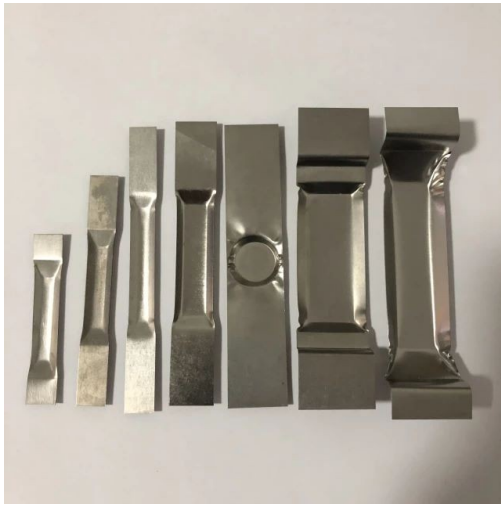
La professione, la risposta rapida, il lavoro duro e la sincerità è un'etichetta notevole dell'atteggiamento di lavoro dei nostri membri del team, che ci guadagnano una solida reputazione tra i nostri clienti.

Siamo qui e pronti a servire i nostri clienti di diversi paesi e regioni e a condividere insieme la tecnologia più efficace e affidabile!



Barca Per L'evaporazione Del Tungsteno

Numero articolo: LMF-TEB



introduzione

Scoprite le barche di tungsteno, note anche come barche di tungsteno evaporato o rivestito. Con un elevato contenuto di tungsteno del 99,95%, queste barche sono ideali per gli ambienti ad alta temperatura e sono ampiamente utilizzate in vari settori. Scoprite qui le loro proprietà e applicazioni.

[Ulteriori informazioni](#)

Modello	Spessore (mm)	Larghezza (mm)	Lunghezza (mm)	Forma
#207	0.2	7	100	
#215	0.2	15	100	
#308	0.3	8	100	
#310	0.3	10	100	Fondo rotondo / Fondo piatto / Farfalla / Personalizzabile
#315	0.3	15	100	
#413	0.4	13	50	
#525	0.5	25	78	

Molibdeno / Tungsteno / Tantalio Barca Di Evaporazione

Numero articolo: KME01



introduzione

Le sorgenti a barca di evaporazione sono utilizzate nei sistemi di evaporazione termica e sono adatte a depositare vari metalli, leghe e materiali. Le sorgenti a barca di evaporazione sono disponibili in diversi spessori di tungsteno, tantalio e molibdeno per garantire la compatibilità con una varietà di fonti di energia. Come contenitore, viene utilizzato per l'evaporazione sotto vuoto dei materiali. Possono essere utilizzati per la deposizione di film sottili di vari materiali o progettati per essere compatibili con tecniche come la fabbricazione con fascio di elettroni.

[Ulteriori informazioni](#)

Lunghezza 100 larghezza 8 spessore
0,2/0,3 mm

Lunghezza 100 larghezza 15 spessore
0,2/0,3/0,5mm

Lunghezza 100 larghezza 20 spessore
0,2/0,3/0,5mm

Dimensione della scanalatura: lunghezza 50
profondità 2,6

Fondo Emisferico Barca Per Evaporazione Di Tungsteno/Molibdeno

Numero articolo: KME-YD



introduzione

Utilizzato per la placcatura in oro, argento, platino, palladio, adatto per una piccola quantità di materiali a film sottile. Riduce lo spreco di materiali in pellicola e riduce la dissipazione di calore.

[Ulteriori informazioni](#)

Barca Pieghevole In Molibdeno / Barca In Tantalio Con O Senza Copertura

Numero articolo: KME-ZDZ



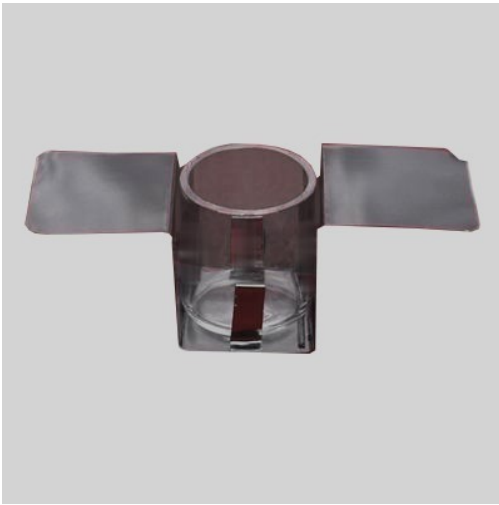
introduzione

La barca di molibdeno è un importante vettore per la preparazione di polvere di molibdeno e altre polveri metalliche, con elevata densità, punto di fusione, forza e resistenza alla temperatura.

[Ulteriori informazioni](#)

Barca Di Evaporazione Per La Materia Organica

Numero articolo: KME-YJ



introduzione

La barca di evaporazione per la materia organica è uno strumento importante per un riscaldamento preciso e uniforme durante la deposizione di materiali organici.

[Ulteriori informazioni](#)

Crogiolo Di Evaporazione Per La Materia Organica

Numero articolo: KME-YJG



introduzione

Un crogiolo di evaporazione per sostanze organiche, detto crogiolo di evaporazione, è un contenitore per l'evaporazione di solventi organici in un ambiente di laboratorio.

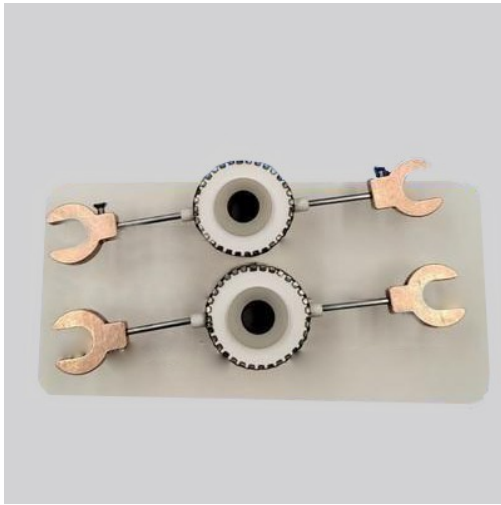
[Ulteriori informazioni](#)

dimensione del crogiolo

13*13mm / 18*20mm / 25,4*30mm / 25,4*30mm / 10*25mm

Barca Di Evaporazione In Ceramica Alluminata

Numero articolo: KME-DL



introduzione

Vaso per la deposizione di film sottili; ha un corpo ceramico rivestito in alluminio per migliorare l'efficienza termica e la resistenza chimica, rendendolo adatto a varie applicazioni.

[Ulteriori informazioni](#)

Crogiolo Di Evaporazione In Grafite

Numero articolo: KME07



introduzione

Vasche per applicazioni ad alta temperatura, dove i materiali vengono mantenuti a temperature estremamente elevate per evaporare, consentendo la deposizione di film sottili sui substrati.

[Ulteriori informazioni](#)

Filo Di Tungsteno Evaporato Termicamente

Numero articolo: KME08



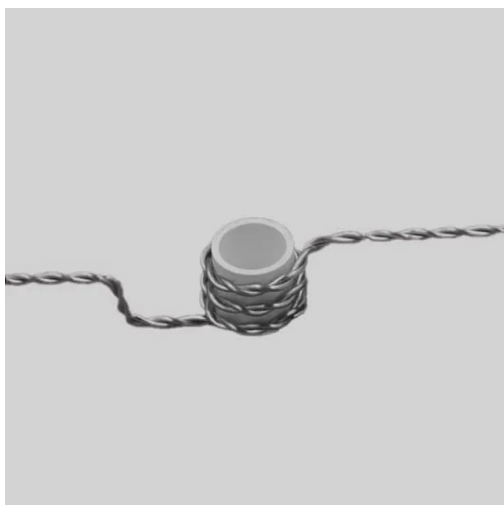
introduzione

Ha un elevato punto di fusione, conducibilità termica ed elettrica e resistenza alla corrosione. È un materiale prezioso per l'industria delle alte temperature, del vuoto e di altri settori.

[Ulteriori informazioni](#)

Set Di Barche Per Evaporazione In Ceramica

Numero articolo: KME09



introduzione

Può essere utilizzato per la deposizione di vapore di vari metalli e leghe. La maggior parte dei metalli può essere evaporata completamente senza perdite. I cestelli di evaporazione sono riutilizzabili.1

[Ulteriori informazioni](#)

Materiale	crogiolo di ceramica / filo di tungsteno
Dimensione del crogiolo ceramico	0,25ml / 0,5ml / 1,0ml / 2,0ml / 3,0ml
Dimensione del filo di tungsteno	3*0,8 filo / 3*1,0 filo / 3*0,8 filo

Crogiolo A Fascio Di Elettroni

Numero articolo: KES01



introduzione

Nel contesto dell'evaporazione del fascio di elettroni, un crogiolo è un contenitore o porta-sorgente utilizzato per contenere ed evaporare il materiale da depositare su un substrato.

[Ulteriori informazioni](#)

Prodotto	Crogiolo di molibdeno/tungsteno	Crogiolo di nitruro di boro/Crogiolo conduttivo di nitruro di boro	Crogiolo di grafite/Crogiolo di grafite rivestito	Crogioli rivestiti di grafite pirolitica	Crogiolo di nichel	Crogiolo di titanio	crogiolo di rame	Crogiolo di allumina
Specificazioni	4CC / 7CC / 15CC / 25CC / 40CC	4CC / 7CC / 15CC / 25CC / 40CC	4CC / 7CC / 15CC / 25CC / 40CC	4CC / 7CC	4CC	4CC	4CC / 2CC / 40CC	4CC

Crogiolo Di Grafite Per Evaporazione A Fascio Di Elettroni

Numero articolo: KMS02



introduzione

Una tecnologia utilizzata principalmente nel campo dell'elettronica di potenza. Si tratta di un film di grafite realizzato con materiale di origine di carbonio mediante deposizione di materiale con tecnologia a fascio di elettroni.

[Ulteriori informazioni](#)

Dimensioni del crogiolo di grafite	35*17mm	35*22 mm	40*20 mm	42,5*19,5 mm	45*22,5 mm	50*25 mm	65*30 mm
------------------------------------	---------	----------	----------	--------------	------------	----------	----------

Rivestimento Per Evaporazione A Fascio Di Elettroni Crogiolo Conduttivo Di Nitruro Di Boro (Crogiolo Bn)

Numero articolo: KES03



introduzione

Crogiolo in nitruro di boro conduttivo di elevata purezza e liscio per il rivestimento per evaporazione a fascio di elettroni, con prestazioni ad alta temperatura e cicli termici.

[Ulteriori informazioni](#)

Diametro esterno	35 mm	40 mm	45 mm	50 mm	64,5 mm
Alto	17 mm	20 mm	22,5 mm	25 mm	35 mm

Fascio Di Elettroni Evaporazione Rivestimento Crogiolo Di Tungsteno / Crogiolo Di Molibdeno

Numero articolo: KMS04



introduzione

I crogioli di tungsteno e molibdeno sono comunemente utilizzati nei processi di evaporazione a fascio di elettroni grazie alle loro eccellenti proprietà termiche e meccaniche.

[Ulteriori informazioni](#)

Diametro esterno e altezza	30*15 mm	34*20 mm	35*17 mm	40*17 mm	42*19 mm	45*22 mm	50mm*22
----------------------------	----------	----------	----------	----------	----------	----------	---------

Rivestimento Per Evaporazione A Fascio Di Elettroni / Doratura / Crogiolo Di Tungsteno / Crogiolo Di Molibdeno

Numero articolo: KMS05



introduzione

Questi crogioli fungono da contenitori per il materiale d'oro evaporato dal fascio di evaporazione elettronica, dirigendo al contempo il fascio di elettroni per una deposizione precisa.

[Ulteriori informazioni](#)

Diametro esterno del molibdeno e altezza	28*13,2 mm	35*17 mm	40*20mm	42*20 mm	45*22 mm	50*25 mm
Diametro esterno del tungsteno e alto	28*13mm	35*17mm	40*19mm	42*20mm	45*22mm	50*25 mm

Rivestimento Per Evaporazione A Fascio Di Elettroni Crogiolo Di Rame Senza Ossigeno

Numero articolo: KMS06



introduzione

Il crogiolo di rame senza ossigeno per il rivestimento per evaporazione a fascio di elettroni consente una precisa co-deposizione di vari materiali. La temperatura controllata e il raffreddamento ad acqua garantiscono una deposizione di film sottili pura ed efficiente.

[Ulteriori informazioni](#)

Diametro esterno e altezza	35*17 mm	40*17 mm	45*22 mm	50*25 mm
----------------------------	----------	----------	----------	----------

Crogiolo Di Nitruro Di Boro (Bn) - Polvere Di Fosforo Sinterizzata

Numero articolo: KM-D01



introduzione

Il crogiolo di nitruro di boro (BN) sinterizzato con polvere di fosforo ha una superficie liscia, densa, non inquinante e di lunga durata.

[Ulteriori informazioni](#)

Capacità e dimensioni (diametro interno ed esterno e altezza)

- 2ml (16*12*20mm)
- 3ml (20*16*18mm)
- 5ml (24*20*22mm)
- 10ml (28*24*30mm)
- 20ml (32*26*32mm)
- 50ml (47*41*45mm)
- 100ml (58*50*58mm)

Tubo Di Protezione Per Termocoppie In Nitruro Di Boro Esagonale (Hbn)

Numero articolo: KM-D02



introduzione

La ceramica di nitruro di boro esagonale è un materiale industriale emergente. A causa della sua struttura simile a quella della grafite e delle numerose analogie nelle prestazioni, viene anche chiamato "grafite bianca".

[Ulteriori informazioni](#)

Distanziatore In Nitruro Di Boro Esagonale (Hbn) - Profilo Della Camma E Vari Tipi Di Distanziatore

Numero articolo: KE-D3



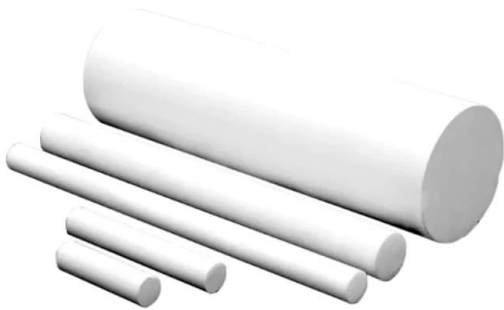
introduzione

Le guarnizioni in nitruro di boro esagonale (HBN) sono prodotte da grezzi di nitruro di boro pressati a caldo. Proprietà meccaniche simili alla grafite, ma con un'eccellente resistenza elettrica.

[Ulteriori informazioni](#)

Asta In Ceramica Di Nitruro Di Boro (Bn)

Numero articolo: KM-D4



introduzione

L'asta di nitruro di boro (BN) è la forma cristallina di nitruro di boro più resistente come la grafite, che presenta eccellenti proprietà di isolamento elettrico, stabilità chimica e dielettriche.

[Ulteriori informazioni](#)

diametro e lunghezza

10-100mm*100-300mm

Tubo Ceramico In Nitruro Di Boro (Bn)

Numero articolo: KM-D5



introduzione

Il nitruro di boro (BN) è noto per la sua elevata stabilità termica, le eccellenti proprietà di isolamento elettrico e le proprietà lubrificanti.

[Ulteriori informazioni](#)

Anello Ceramico In Nitruro Di Boro Esagonale (Hbn)

Numero articolo: KM-D6



introduzione

Gli anelli in ceramica di nitruro di boro (BN) sono comunemente utilizzati in applicazioni ad alta temperatura, come le attrezzature per forni, gli scambiatori di calore e la lavorazione dei semiconduttori.

[Ulteriori informazioni](#)

Piastra Ceramica In Nitruro Di Boro (Bn)

Numero articolo: KM-D7



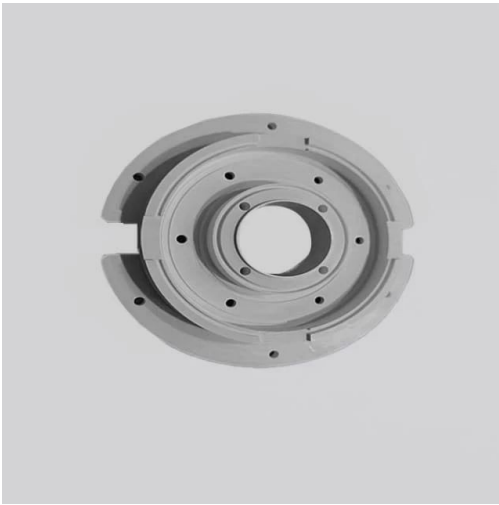
introduzione

Le piastre ceramiche al nitruro di boro (BN) non utilizzano l'acqua di alluminio per bagnare, e possono fornire una protezione completa per la superficie dei materiali che entrano direttamente in contatto con alluminio fuso, magnesio, leghe di zinco e relative scorie.

[Ulteriori informazioni](#)

Parti Personalizzate In Ceramica Al Nitruro Di Boro (Bn)

Numero articolo: KM-D8



introduzione

Le ceramiche di nitruro di boro (BN) possono avere forme diverse, quindi possono essere prodotte per generare alte temperature, alte pressioni, isolamento e dissipazione del calore per evitare le radiazioni neutroniche.

[Ulteriori informazioni](#)

Nitruro Di Boro (Bn) Ceramica-Composito Conduttivo

Numero articolo: KM-D9



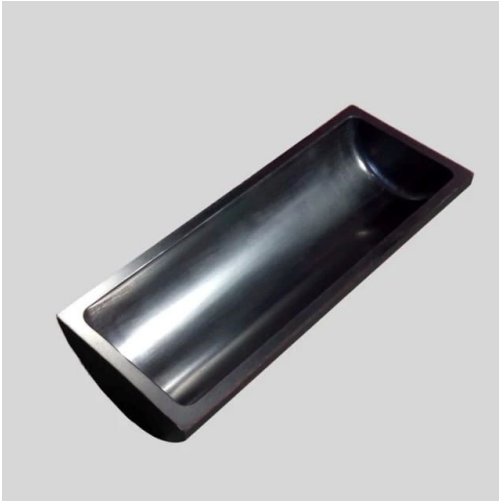
introduzione

Grazie alle caratteristiche del nitruro di boro stesso, la costante dielettrica e la perdita dielettrica sono molto ridotte, quindi è un materiale isolante elettrico ideale.

[Ulteriori informazioni](#)

Barca In Grafite Di Carbonio - Forno Tubolare Da Laboratorio Con Copertura

Numero articolo: KM-D10



introduzione

I forni tubolari da laboratorio Covered Carbon Graphite Boat sono recipienti o recipienti specializzati in materiale grafitico progettati per resistere a temperature estremamente elevate e ad ambienti chimicamente aggressivi.

[Ulteriori informazioni](#)

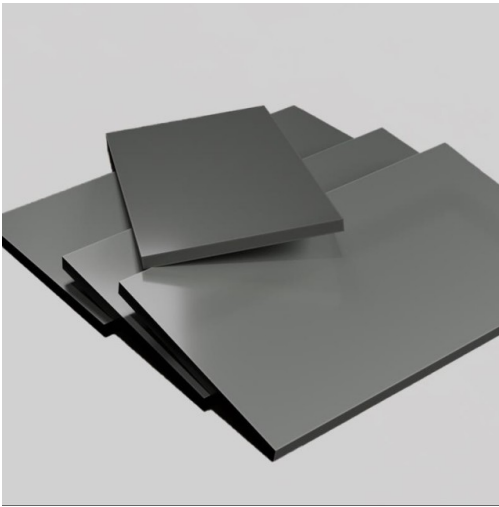
diameter / height / length / thickness

35*18*100*3.5mm

45*150*23*5mm

Piastra In Grafite Di Carbonio - Isostatica

Numero articolo: KM-D11



introduzione

[Ulteriori informazioni](#)

spessore / larghezza / lunghezza

1-50*100*100 mm

Barca Per L'evaporazione Di Molibdeno/Tungsteno/Tantalio - Forma Speciale

Numero articolo: KME01-2



introduzione

La barca per l'evaporazione del tungsteno è ideale per l'industria del rivestimento sottovuoto e per i forni di sinterizzazione o di ricottura sottovuoto. Offriamo barche per l'evaporazione del tungsteno progettate per essere durevoli e robuste, con una lunga durata operativa e per garantire una diffusione uniforme e regolare dei metalli fusi.

[Ulteriori informazioni](#)



Kintek Solution

Sede centrale: No.89 Science Avenue, High-Tech Zone,
Zhengzhou, Cina

