



KINTEK SOLUTION

Forno Rotativo Elettrico Catalogo

Contattaci per ulteriori cataloghi di Preparazione del campione, Apparecchiature termiche, Materiali e materiali di laboratorio, Apparecchiature bio-chimiche, ecc.

KINTEK SOLUTION

PROFILO AZIENDALE

>>> Chi siamo

Kintek Solution Ltd è un'organizzazione orientata alla tecnologia, i cui membri si dedicano alla ricerca della tecnologia e delle innovazioni più efficaci e affidabili nel campo delle apparecchiature per la ricerca scientifica, in settori quali la reazione biochimica, la ricerca di nuovi materiali, il trattamento termico, la creazione di vuoto, la refrigerazione e le apparecchiature farmaceutiche e di estrazione del petrolio.

Negli ultimi 20 anni, abbiamo accumulato una ricca esperienza in questo campo delle attrezzature di ricerca, siamo in grado di fornire sia l'attrezzatura che la soluzione in base alle esigenze e alle realtà del cliente, abbiamo anche sviluppato molte attrezzature su misura per il cliente in base a uno scopo di lavoro specifico e abbiamo molti progetti di successo in molte università e istituti di diversi paesi, come Asia, Europa, Nord e Sud America, Australia e Nuova Zelanda, Medio Oriente e Africa.

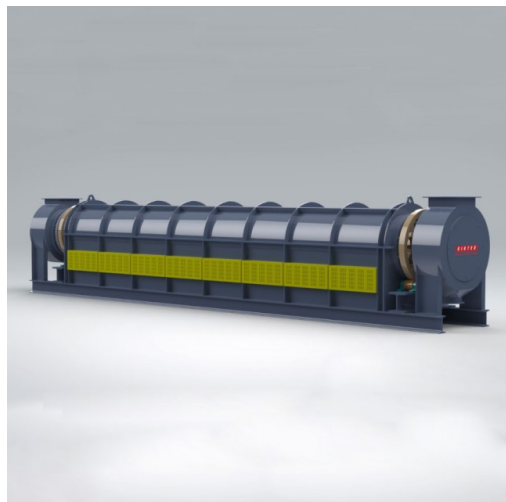
La professione, la risposta rapida, il lavoro duro e la sincerità è un'etichetta notevole dell'atteggiamento di lavoro dei nostri membri del team, che ci guadagnano una solida reputazione tra i nostri clienti.

Siamo qui e pronti a servire i nostri clienti di diversi paesi e regioni e a condividere insieme la tecnologia più efficace e affidabile!



Forno Rotativo Elettrico Impianto Di Forno Di Pirolisi Macchina Di Pirolisi Calcinatore Rotativo Elettrico

Numero articolo: KT-RKTF



introduzione

Forno rotativo elettrico - controllato con precisione, è ideale per la calcinazione e l'essiccazione di materiali come il cobalto di litio, le terre rare e i metalli non ferrosi.

[Ulteriori informazioni](#)

Modello	KT-RKTF60	KT-RKTF80	KT-RKTF100	KT-RKTF120
Diametro del tubo	0.6m	0.8m	1m	1.2m
Lunghezza del tubo	7m	9m	10m	12m
Materiale del tubo	Lega a base di nichel			
Zone di riscaldamento	4 zone calde indipendenti			
Temperatura di lavoro				
Angolo del tamburo rotante	0-3 gradi			
Materiale isolante	Fibra ceramica policristallina			
Regolatore di temperatura	Controllore PID touch screen con PLC			
Elemento riscaldante	Carburo di silicio (SiC)			
Sensore di temperatura	Coppia termica di tipo K armata			
Alimentazione elettrica	AC220-440V, 50/60HZ			

Impianto Di Pirolisi A Riscaldamento Elettrico A Funzionamento Continuo

Numero articolo: KT-RFTF



introduzione

Calciate ed essiccate in modo efficiente polveri e materiali fluidi in pezzatura con un forno rotante a riscaldamento elettrico. Ideale per la lavorazione di materiali per batterie agli ioni di litio e altro ancora.

[Ulteriori informazioni](#)

Modello	Dimensioni del forno	Temperatura di esercizio	Zone di calore	Potenza
KT-RFTF2020	Φ200×2000mm	950°C	3	30kw
KT-RFTF3030	Φ300×3000mm	950°C	6	54kw
KT-RFTF4050	Φ400×5000mm	950°C	6	96kw
KT-RFTF5060	Φ500×6000mm	950°C	6	168kw
KT-RFTF6080	Φ600×8000mm	950°C	9	234kw
KT-RFTF8090	Φ800×9000mm	950°C	9	342kw
KT-RFTF1211	Φ1200×11000	950°C	9	648kw

Impianto Di Pirolisi Rotativa Della Biomassa

Numero articolo: RBPF



introduzione

Scoprite i forni rotativi per la pirolisi della biomassa e come decompongono il materiale organico ad alte temperature senza ossigeno. Utilizzati per biocarburanti, trattamento dei rifiuti, prodotti chimici e altro ancora.

[Ulteriori informazioni](#)

Impianto Di Pirolisi Dei Rifiuti Plastici

Numero articolo: WPRE



introduzione

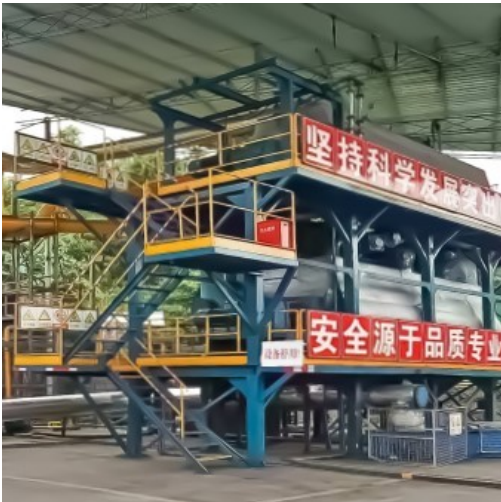
Questo dispositivo è riscaldato da un forno rotante orizzontale, che può essere utilizzato per la produzione continua e la capacità di lavorazione; 20-30 tonnellate al giorno possono lavorare l'olio di pneumatico per produrre diesel e sottoprodotti.

[Ulteriori informazioni](#)

Modello	Produzione giornaliera	Continuo
LL-10	10 tonnellate al giorno	Continuo
LL-20	20 tonnellate al giorno	Continuo
LL-30	30 tonnellate al giorno	Continuo
LL-50	50 tonnellate al giorno	Continuo
LL-100	100 tonnellate al giorno	Continuo

Impianto Di Pirolisi Per Il Trattamento Dei Fanghi

Numero articolo: KSTE



introduzione

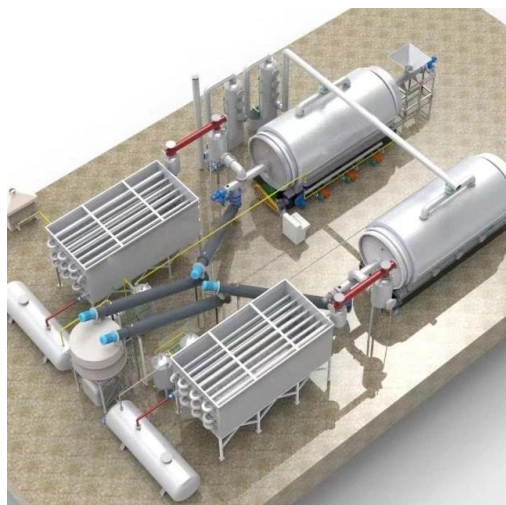
La tecnologia della pirolisi è un metodo efficace di trattamento dei fanghi di petrolio. È un nuovo tipo di metodo tecnico comunemente utilizzato per il trattamento innocuo dei fanghi di petrolio.

[Ulteriori informazioni](#)

Modello	Volume ospite	Produzione giornaliera	potenza operativa totale
2600*6000	31,8 metri cubi	9-10 tonnellate	20 kW/h
2600*6600	35 metri cubi	10-12 tonnellate	20 kW/h
2800*6600	40,6 metri cubi	12-14 tonnellate	20 kW/h
2800*7500	46,2 metri cubi	15-18 tonnellate	26 kW/h
2800*8000	49,2 metri cubi	18-20 tonnellate	30 kW/h

Impianto Di Pirolisi Dei Rifiuti Di Pneumatici

Numero articolo: KWRE



introduzione

L'impianto di pirolisi per la raffinazione dei pneumatici usati prodotto dalla nostra azienda adotta un nuovo tipo di tecnologia di pirolisi, che prevede il riscaldamento dei pneumatici in condizioni di anossia completa o di apporto limitato di ossigeno, in modo che i polimeri ad alto contenuto molecolare e gli additivi organici vengano degradati in composti a basso contenuto molecolare o a piccole molecole, recuperando così l'olio di pneumatico.

[Ulteriori informazioni](#)

Modello	Volume ospite	Produzione giornaliera	Potenza operativa totale
2600*6000	31,8 metri cubi	8 tonnellate	16 kW/h
2600*6600	35 metri cubi	9 tonnellate	16 kW/h
2800*6600	40,6 metri cubi	12 tonnellate	18 kW/h
2800*7500	46,2 metri cubi	15 tonnellate	20 kW/h



Kintek Solution

Sede centrale: No.89 Science Avenue, High-Tech Zone,
Zhengzhou, Cina

